



แผนการดำเนินงานมหาวิทยาลัยศิลปากร
ประจำปีงบประมาณ พ.ศ. 2568

สารบัญ

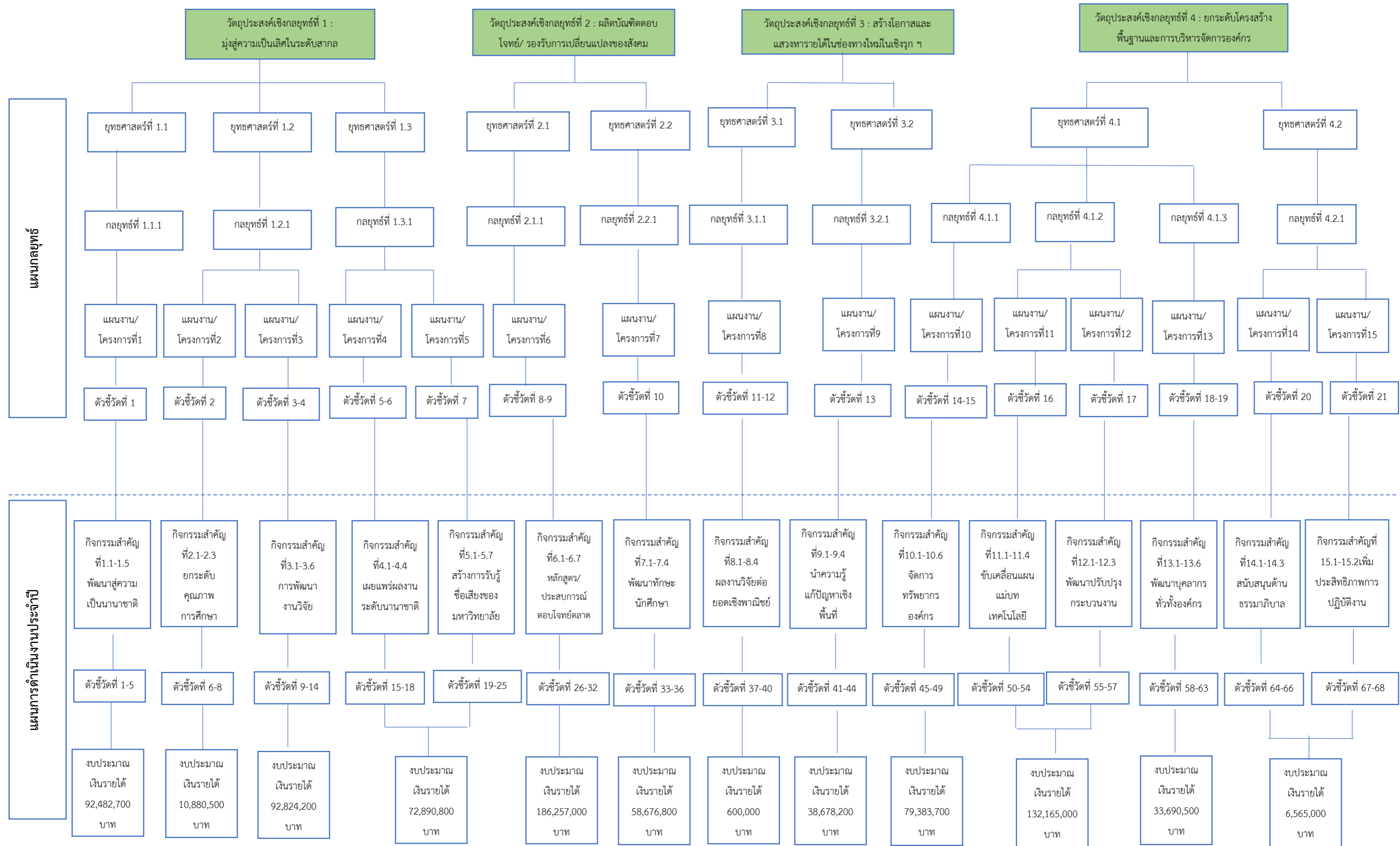
	หน้าที่
บทสรุปผู้บริหาร	1
ส่วนที่ 1 แผนการดำเนินงานที่สอดคล้องกับแผนกลยุทธ์มหาวิทยาลัยศิลปากร ระยะ 5 ปี พ.ศ. 2567 – 2571 (ฉบับทบทวนปี 2568)	3
- เกณฑ์การให้คะแนน	13
- คำนิยามตัวชี้วัด	13
ส่วนที่ 2 งบประมาณแผนการดำเนินงานที่สอดคล้องกับแผนกลยุทธ์มหาวิทยาลัยศิลปากร ระยะ 5 ปี	14
พ.ศ. 2567 – 2571 (ฉบับทบทวนปี 2568)	
- โครงการภารกิจนโยบายจำแนกตามวัตถุประสงค์เชิงกลยุทธ์	15
- โครงการภารกิจนโยบายจำแนกตามหน่วยงาน	19
- โครงการภารกิจประจำจำแนกตามหน่วยงาน	33

บทสรุปผู้บริหาร

แผนการดำเนินงานประจำปีงบประมาณ พ.ศ. 2568 มหาวิทยาลัยศิลปากร จัดทำขึ้นภายใต้กรอบของแผนกลยุทธ์มหาวิทยาลัยศิลปากรระยะ 5 ปี พ.ศ. 2567 – 2571 (ฉบับทบทวนปี 2568) ได้รับความเห็นชอบจากที่ประชุมสภามหาวิทยาลัยศิลปากรครั้งที่ 2/2568 เมื่อวันที่ 19 กุมภาพันธ์ พ.ศ. 2568 เพื่อให้ผู้บริหารของมหาวิทยาลัยใช้เป็นกรอบแนวทางในการดำเนินพันธกิจของมหาวิทยาลัยทั้งภารกิจนโยบายและภารกิจประจำ และเป็นกลไกในการเร่งรัดติดตามการดำเนินงานของคณะวิชา/ ส่วนงาน โดยมีวัตถุประสงค์เชิงกลยุทธ์ แผนงาน/โครงการและงบประมาณจำแนกได้ ดังนี้

วัตถุประสงค์เชิงกลยุทธ์	งปม. แผ่นดิน	งปม.เงินรายได้			งบประมาณ รวม (ล้านบาท)
	ภารกิจ ประจำ	ภารกิจ ประจำ	ภารกิจ นโยบาย	แผนงาน/ โครงการ	
วัตถุประสงค์เชิงกลยุทธ์ที่ 1 : มุ่งสู่ความเป็นเลิศในระดับสากล	194.5768	1,450.4725	269.0782	5	1,914.1275
วัตถุประสงค์เชิงกลยุทธ์ที่ 2 : ผลิตบัณฑิตตอบโจทย์/ รองรับบริการเปลี่ยนแปลงของสังคม	-	-	244.9338	2	244.9338
วัตถุประสงค์เชิงกลยุทธ์ที่ 3 : สร้างโอกาสและแสวงหารายได้ในช่องทางใหม่ในเชิงรุก โดยส่งเสริมให้เกิดการให้บริการกับลูกค้ากลุ่มใหม่ และ/หรือบริการใหม่ Smart Products / Smart Services เพื่อเพิ่มรายรับมหาวิทยาลัยในมิติต่าง ๆ และสร้างระบบนิเวศทางธุรกิจการวิจัยนวัตกรรม และงานสร้างสรรค์ เพื่อความยั่งยืนของสังคม	-	16.4683	39.2782	2	55.7465
วัตถุประสงค์เชิงกลยุทธ์ที่ 4 : ยกระดับโครงสร้างพื้นฐานและการบริหารจัดการองค์กร	1,397.7303	312.9741	251.8042	6	1962,5086
รวม	1,592.3071	1,779.9149	805.0944	15	4,177.3164
		2,585.0093			

วิสัยทัศน์ : มหาวิทยาลัยชั้นนำแห่งการสร้างสรรค์ระดับสากล บูรณาการศาสตร์และศิลป์ เพื่อสังคมที่ยั่งยืน



หมายเหตุ: งบประมาณที่ระบุหมายถึง งบประมาณเงินรายได้โครงการภารกิจนโยบายที่ได้รับอนุมัติจากสภามหาวิทยาลัยปีงบประมาณ พ.ศ.2568 สำหรับการขับเคลื่อนแผนกลยุทธ์ จำนวน 805.0944 ล้านบาท และมีงบประมาณสำหรับการดำเนินงานภารกิจประจำ จำนวน 1,779.9149 ล้านบาท

ส่วนที่ 1

แผนการดำเนินงานประจำปี งบประมาณ พ.ศ. 2568 ที่สอดคล้องกับแผนกลยุทธ์มหาวิทยาลัยศิลปากร ระยะ 5 ปี พ.ศ. 2567-2571 (ฉบับทบทวนปี 2568)

กิจกรรมการดำเนินงานที่สำคัญ	กรอบระยะเวลาการดำเนินงาน											ตัวชี้วัดความสำเร็จ (KPIs) ปี 2568	หน่วยงาน ที่ได้รับผิดชอบ	
	ต.ค.	พ.ย.	ธ.ค.	ม.ค.	ก.พ.	มี.ค.	เม.ย.	พ.ค.	มิ.ย.	ก.ค.	ส.ค.			ก.ย.
ยุทธศาสตร์ที่ 1.1 : สร้างเครือข่ายและความสัมพันธ์ระหว่างคณาจารย์ และนักวิจัยกับสถาบันต่างประเทศในระดับสากล														
กลยุทธ์ที่ 1.1.1 พัฒนาและสร้างโอกาสความร่วมมือทางการศึกษา วิจัย บริการวิชาการ ทำนุบำรุงศิลปวัฒนธรรม รวมทั้งส่งเสริมการแลกเปลี่ยนบุคลากร นักศึกษากับมหาวิทยาลัยต่างประเทศที่เป็นพันธมิตรเชิงกลยุทธ์ (เพิ่มจำนวนนักศึกษาต่างชาติ)														
สอดคล้องกับวัตถุประสงค์เชิงกลยุทธ์ SO1 : มุ่งสู่ความเป็นสากล : Global Academic and Research Collaboration														
แผนงาน/โครงการ : 1. ส่งเสริมการสร้างความร่วมมือทางวิชาการ (MOU) กับสถาบันต่างประเทศ														
1.1 จัดโปรแกรมการแลกเปลี่ยนนักศึกษาระหว่างประเทศ เช่น การเรียนระยะสั้น (Short-term Exchange) หรือการเรียนเต็มหลักสูตร													1. นักศึกษาแลกเปลี่ยนและนักศึกษาต่างชาติที่เข้าศึกษาโดยมาจากการดำเนินงานตาม MOU เพิ่มขึ้น 10 %	คณะวิชา
1.2 ส่งเสริมการมอบทุนสนับสนุนนักศึกษาที่เข้าร่วม เช่น ทุนค่าเล่าเรียนหรือค่าครองชีพ													2. จำนวนทุนสนับสนุนนักศึกษาต่างชาติ (900 ทุน)	ศูนย์กิจการต่างประเทศ คณะวิชา
1.3 พัฒนาหลักสูตรปริญญาร่วมกับมหาวิทยาลัยพันธมิตร เช่น หลักสูตร Dual Degree หรือ Joint Degree													3. จำนวนหลักสูตร Dual Degree/Joint Degree ที่ได้รับการอนุมัติและเริ่มดำเนินการ เพิ่มขึ้น 1 หลักสูตร	กองบริหารงานวิชาการ
1.4 เชิญอาจารย์และผู้เชี่ยวชาญจากต่างประเทศมาเป็นวิทยากรหรือที่ปรึกษา													4. จำนวนอาจารย์และผู้เชี่ยวชาญต่างประเทศที่เป็นวิทยากรหรือที่ปรึกษา (5 คน)	ส่วนกลางของมหาวิทยาลัย คณะวิชา
1.5 จัดกิจกรรมสร้างเครือข่าย เช่น การประชุมวิชาการ การสร้างแพลตฟอร์มออนไลน์สำหรับนักวิจัยและนักศึกษา หรือทำกิจกรรมร่วมกับสถาบันที่ทำ MOU													5. ร้อยละ MOU ที่ Active ระดับนานาชาติ 70%	คณะวิชา

กิจกรรมการดำเนินงานที่สำคัญ	กรอบระยะเวลาการดำเนินงาน											ตัวชี้วัดความสำเร็จ (KPIs) ปี 2568	หน่วยงาน ที่รับผิดชอบ	
	ต.ค.	พ.ย.	ธ.ค.	ม.ค.	ก.พ.	มี.ค.	เม.ย.	พ.ค.	มิ.ย.	ก.ค.	ส.ค.			ก.ย.
ยุทธศาสตร์ที่ 1.2 : มุ่งเน้นการสร้างระบบกลไกเพื่อยกระดับคุณภาพการศึกษาและการวิจัยให้เป็นที่ยอมรับในระดับสากล														
กลยุทธ์ที่ 1.2.1 : ยกระดับคุณภาพการศึกษา วิจัย และงานสร้างสรรค์สู่ความเลิศ ให้เป็นที่ยอมรับในระดับสากล														
แผนงาน/โครงการ : 2. แผนงานการยกระดับมาตรฐานการศึกษาระดับสากล (EdPEX, AUN-QA, TQC หรือ Ranking ต่างๆ)														
2.1 การพัฒนาระบบการประกันคุณภาพการศึกษา													6. คะแนนจากการประเมินคุณภาพการศึกษาสูงขึ้น	กองประกันคุณภาพการศึกษา
2.2 จัดอบรมให้บุคลากรเข้าใจเกณฑ์และตัวชี้วัดของแต่ละมาตรฐานและพัฒนาเอกสารและคู่มือการประเมินคุณภาพการศึกษาตามมาตรฐาน													7. คะแนนความพึงพอใจของผู้เข้ารับการอบรม (3.75)	กองประกันคุณภาพการศึกษา
2.3 ปรับปรุงหลักสูตรให้สอดคล้องกับมาตรฐานสากล													8. จำนวนหลักสูตรที่มีการปรับปรุงให้สอดคล้องกับมาตรฐานสากล อย่างน้อย 1 หลักสูตร	คณะวิชา
แผนงาน/โครงการ : 3. แผนงานการเสริมสร้างความเข้มแข็งด้านการวิจัย นวัตกรรม และการสร้างสรรค์ของคณาจารย์นักศึกษาระดับปริญญาตรี, บัณฑิตศึกษา และศิษย์เก่าของมหาวิทยาลัย														
3.1 ส่งเสริมการเขียนข้อเสนอโครงการวิจัยที่มีคุณภาพและได้รับการอนุมัติจากแหล่งทุนวิจัยในประเทศและต่างประเทศ													9. บทความตีพิมพ์ในวารสาร Scopus เพิ่มขึ้น 2 % ต่อปี	สำนักงานบริหารงานวิจัยฯ คณะวิชา
3.2 จัดอบรมและเวิร์กช็อปการเขียนบทความวิจัยหัวข้อ: เทคนิคการเขียนบทความให้ได้รับการตีพิมพ์ในวารสาร Scopus													10. คะแนนผลการประเมินความรู้ก่อนและหลังอบรมเพิ่มขึ้น 30%	สำนักงานบริหารงานวิจัยฯ
สนับสนุนให้คณาจารย์และนักศึกษาเดินทางไปทำงานวิจัยในต่างประเทศ													11. จำนวนทุนวิจัยที่ได้รับทั้งในและต่างประเทศ เพิ่มขึ้น 5 % ต่อปี	สำนักงานบริหารงานวิจัยฯ
3.3 สนับสนุนค่าใช้จ่ายในการตีพิมพ์ (Publication Fees) สำหรับวารสารที่อยู่ในฐานข้อมูล Scopus หรือ Web of Science													12. จำนวนบทความวิจัยที่ส่งตีพิมพ์ในวารสาร Scopus เพิ่มขึ้น 5 % ต่อปี	คณะวิชา
3.4 สนับสนุนให้นักวิจัยนำเสนอผลงานในเวทีนานาชาติและสร้างเครือข่ายทางวิชาการ													13. จำนวนงานประชุม/สัมมนาในระดับนานาชาติที่นักวิจัยเข้าร่วมเพิ่มขึ้น 5 % ต่อปี	คณะวิชา

กิจกรรมการดำเนินงานที่สำคัญ	กรอบระยะเวลาการดำเนินงาน											ตัวชี้วัดความสำเร็จ (KPIs) ปี 2568	หน่วยงาน ที่รับผิดชอบ	
	ต.ค.	พ.ย.	ธ.ค.	ม.ค.	ก.พ.	มี.ค.	เม.ย.	พ.ค.	มิ.ย.	ก.ค.	ส.ค.			ก.ย.
3.5 สนับสนุนการส่งผลงานเข้าประกวดช่วยจัดการค่าใช้จ่ายและขั้นตอนการสมัครเข้าร่วมการประกวดในเวทีต่างประเทศ เช่น Innovation Awards													14. จำนวนรางวัลระดับนานาชาติ นักศึกษาและคณาจารย์ได้รับรางวัล อย่างน้อย 5-10 รางวัลต่อปี	คณะวิชา
ยุทธศาสตร์ที่ 1.3 : สร้างการรับรู้เชิงรุกทั้งในระดับสากล														
กลยุทธ์ที่ 1.3.1 : ส่งเสริมการจัดงานวิชาการ การประชุม การจัดแสดงผลงานสร้างสรรค์ร่วมกับสถาบันต่างประเทศในระดับสากล														
แผนงาน/โครงการ : 4. สนับสนุน/ ส่งเสริมการจัดประชุมวิชาการ แสดงคอนเสิร์ต แสดงผลงานศิลปะและการออกแบบ ในระดับนานาชาติ														
4.1 จัดการประชุมด้านศิลปะและการออกแบบระดับนานาชาติจัดประชุมวิชาการในหัวข้อที่มีความทันสมัย เช่น Sustainable Design, Digital Arts, หรือ Innovation in Creative Industries													15. จัดนิทรรศการ/ประชุมระดับนานาชาติอย่างน้อยปีละ 2 ครั้ง	คณะวิชา
4.2 เชิญวิทยากรผู้เชี่ยวชาญและนักวิชาการระดับโลกมาเป็น Keynote Speakers เพื่อเพิ่มการยอมรับจากชุมชนนักวิชาการ													16. จัดประชุมวิชาการระดับนานาชาติ อย่างน้อย 2 ครั้งต่อปี	คณะวิชา
4.3 การจัดงานนิทรรศการและแสดงผลงานศิลปะระดับนานาชาติ (International Exhibitions) นิทรรศการศิลปะและการออกแบบ (Art & Design Showcases)													17. จำนวนการจัดนิทรรศการและการแสดงผลงานศิลปะ/ออกแบบ/การจัดคอนเสิร์ต/กิจกรรมศิลปวัฒนธรรมระดับนานาชาติ 1-2 ครั้งต่อปี	คณะวิชา
4.4 จัดตั้งรางวัลที่สะท้อนถึงความเป็นผู้นำในด้านศิลปะและการออกแบบ เช่น รางวัลสำหรับนักออกแบบรุ่นใหม่													18. ผลงานที่เข้าร่วมการประกวดระดับนานาชาติอย่างน้อย 10 ชิ้นต่อปี	คณะวิชา
แผนงาน/โครงการ 5. แผนงานสื่อสารองค์กร สร้างการรับรู้ต่อชื่อเสียงความเป็นเลิศของมหาวิทยาลัย														
5.1 ผลิตวิดีโอประชาสัมพันธ์ที่เล่าเรื่องราวความสำเร็จของมหาวิทยาลัย เช่น ผลงานวิจัยเด่น ศิษย์เก่าที่มีชื่อเสียง และโครงการที่สร้างผลกระทบระดับโลก													19. จำนวนผู้ชม (Views) และการมีส่วนร่วม (Engagement) บนแพลตฟอร์มออนไลน์ Engagement Rate \geq 10% (รวมการกดไลค์ คอมเมนต์ แชร์)	งานสื่อสาร องค์กร

กิจกรรมการดำเนินงานที่สำคัญ	กรอบระยะเวลาการดำเนินงาน												ตัวชี้วัดความสำเร็จ (KPIs) ปี 2568	หน่วยงาน ที่รับผิดชอบ
	ต.ค.	พ.ย.	ธ.ค.	ม.ค.	ก.พ.	มี.ค.	เม.ย.	พ.ค.	มิ.ย.	ก.ค.	ส.ค.	ก.ย.		
5.2 ใช้สื่อสังคมออนไลน์ระดับสากล (LinkedIn, YouTube, Twitter) เพื่อเข้าถึงผู้ชมทั่วโลก													20. จำนวนผู้ติดตาม (Followers) ในแต่ละแพลตฟอร์มผู้ติดตามเพิ่มขึ้น \geq 30%/ปี	งานสื่อสารองค์กร
5.3 การจัดแคมเปญประชาสัมพันธ์ในระดับนานาชาติ													21. จำนวนแคมเปญประชาสัมพันธ์ในระดับนานาชาติ \geq 2 ครั้ง/ปี	งานสื่อสารองค์กร
5.4 ลงโฆษณาในสื่อชั้นนำ เช่น Times Higher Education, QS News, หรือ The Guardian Education													22. โฆษณาในสื่อชั้นนำระดับนานาชาติ 2 ครั้งต่อปี	งานสื่อสารองค์กร
5.6 การจัดการกิจกรรมสร้างชื่อเสียงในระดับนานาชาติ													23. จัดกิจกรรมในระดับนานาชาติ: อย่างน้อย 2 ครั้งต่อปี	คณะวิชา
5.7 จัดกิจกรรมหรือการรวมตัวศิษย์เก่าเพื่อโปรโมตมหาวิทยาลัย เชิญศิษย์เก่าที่ประสบความสำเร็จในเวทีนานาชาติมาเป็น Brand Ambassador													24. จำนวนกิจกรรมหรือการรวมตัวศิษย์เก่าเพื่อโปรโมตมหาวิทยาลัย อย่างน้อย คณะละ 1 กิจกรรม	คณะวิชา
5.8 พัฒนาเว็บไซต์และแพลตฟอร์มออนไลน์ระดับสากลปรับปรุงเว็บไซต์ให้มีความน่าสนใจ รองรับหลายภาษา และแสดงข้อมูลสำคัญ เช่น หลักสูตร การวิจัย และความสำเร็จ													25. จำนวนผู้สมัครเรียนจากต่างประเทศ เพิ่มขึ้น 20% ต่อปีจากปีก่อนหน้า	คณะวิชา
ยุทธศาสตร์ที่ 2.1 : พัฒนาหลักสูตรที่เป็นที่ต้องการของตลาดภาคอุตสาหกรรม และองค์กรวิชาชีพ														
กลยุทธ์ที่ 2.1.1 : พัฒนาหลักสูตรที่ตอบโจทย์ตลาดแรงงาน ผู้ประกอบการ และสังคม														
สอดคล้องกับวัตถุประสงค์เชิงกลยุทธ์ (ระบุ) SO2 : ผลลัพธ์ที่ตอบสนองต่อโจทย์/ รองรับการเปลี่ยนแปลงของสังคม : Industry-Aligned Curriculum/service Innovation														
แผนงาน/โครงการ : 6.ปรับปรุง/ สร้างหลักสูตรที่ตรงกับความต้องการของผู้ใช้งานและทันต่อกระแสโลก รวมทั้งส่งเสริมการดำเนินงานทำของบัณฑิต														
6.1 วิเคราะห์ความต้องการตลาดแรงงานและแนวโน้มโลก (Market & Trend Analysis)													26. มีรายงานผลการวิเคราะห์ความต้องการตลาดแรงงานและแนวโน้มโลก	กองบริหารงานวิชาการ
6.2 ปรับปรุงและออกแบบหลักสูตรที่ทันสมัยและสอดคล้องกับตลาดแรงงาน - พัฒนาหลักสูตรแบบบูรณาการ (Interdisciplinary Curriculum)													27. ร้อยละหลักสูตรที่ปรับปรุงและออกแบบหลักสูตรที่ทันสมัยและ	คณะวิชา

กิจกรรมการดำเนินงานที่สำคัญ	กรอบระยะเวลาการดำเนินงาน												ตัวชี้วัดความสำเร็จ (KPIs) ปี 2568	หน่วยงาน ที่รับผิดชอบ
	ต.ค.	พ.ย.	ธ.ค.	ม.ค.	ก.พ.	มี.ค.	เม.ย.	พ.ค.	มิ.ย.	ก.ค.	ส.ค.	ก.ย.		
- ออกแบบหลักสูตรที่รวมทักษะข้ามสาขา เช่น การผสมผสานระหว่าง วิศวกรรมกับการบริหาร หรือศิลปะกับเทคโนโลยี - ร่วมมือกับบริษัทชั้นนำในการออกแบบหลักสูตรให้ตอบโจทย์การทำงาน โดยตรง													สอดคล้องกับตลาดแรงงาน ตาม แผนการปรับปรุงหลักสูตร $\geq 70\%$	
6.3 ส่งเสริมการฝึกงานระหว่างประเทศ (International Internships) ร่วมมือกับองค์กรในต่างประเทศเพื่อเปิดโอกาสให้นักศึกษาได้ฝึกงานในระดับ นานาชาติ													28. มีนักศึกษาเข้าร่วมฝึกงาน ต่างประเทศไม่น้อยกว่า 50 คนต่อปี	คณะวิชา
6.4 จัดทำระบบฐานข้อมูลนายจ้างสร้างแพลตฟอร์มสำหรับจับคู่ระหว่าง นักศึกษาและนายจ้าง (Job Matching Platform)													29. นักศึกษาระดับปริญญาตรีและ บัณฑิตศึกษาเข้าร่วมโครงการฝึกงาน/ สหกิจศึกษา ไม่น้อยกว่า 70% ต่อปี	ส่วนกลาง มหาวิทยาลัย คณะวิชา
6.5 ให้คำปรึกษาและฝึกอบรมการสมัครงาน เช่น การเขียน Resume และ การสัมภาษณ์งาน													30. จำนวนกิจกรรมฝึกอบรมที่จัด (เช่น การเขียน Resume และการสัมภาษณ์ งาน)	คณะวิชา
6.6 สร้างเครือข่ายผู้จ้างงาน													31. จำนวนองค์กรที่เข้าร่วมเป็น พันธมิตร	คณะวิชา
6.7 จัดทำรายงานติดตามบัณฑิตประเมินอัตราการมีงานทำและเงินเดือน เฉลี่ยของบัณฑิตในแต่ละปี และปรับปรุงหลักสูตรตามข้อมูลที่ได้													32. มีรายงานติดตามบัณฑิตประเมิน อัตราการมีงานทำและเงินเดือนเฉลี่ยของ บัณฑิตในแต่ละปี และปรับปรุงหลักสูตร ตามข้อมูลที่ได้	คณะวิชา
ยุทธศาสตร์ที่ 2.2 : สร้างกระบวนการบ่มเพาะบัณฑิตให้ได้ตามอัตลักษณ์ของมหาวิทยาลัย														
กลยุทธ์ที่ 2.2.1 : ยกระดับศักยภาพนักศึกษาสู่การเป็นพลเมืองโลก (เสริมทักษะความเป็นพลเมืองโลก มีความรู้ด้านความยั่งยืน ภาษาอังกฤษ เทคโนโลยี นวัตกรรม การเป็นผู้ประกอบการ และอื่นๆ)														
แผนงาน/โครงการ : 7.แผนงานสร้างการพัฒนาทักษะพลเมืองโลก (โดยถ่ายทอดสู่แผนปฏิบัติ) ซึ่งมุ่งเน้นการเพิ่มทักษะความเป็นพลเมืองโลกทั้งในและนอกหลักสูตรและการวัดผลสำเร็จ														
7.1 การประเมินทักษะพลเมืองโลกของนักศึกษา													33. คะแนนการประเมินทักษะพลเมือง โลกผ่านเกณฑ์มาตรฐาน	กองบริหารงาน วิชาการ

กิจกรรมการดำเนินงานที่สำคัญ	กรอบระยะเวลาการดำเนินงาน												ตัวชี้วัดความสำเร็จ (KPIs) ปี 2568	หน่วยงาน ที่รับผิดชอบ
	ต.ค.	พ.ย.	ธ.ค.	ม.ค.	ก.พ.	มี.ค.	เม.ย.	พ.ค.	มิ.ย.	ก.ค.	ส.ค.	ก.ย.		
7.2 การพัฒนาทักษะด้านดิจิทัลและนวัตกรรม													34. นักศึกษาเข้าร่วมกิจกรรมไม่น้อยกว่า 60% ต่อปี	คณะวิชา
7.3 สนับสนุนการเป็นผู้ประกอบการธุรกิจและสตาร์ทอัพ													35. การพัฒนาทักษะด้านธุรกิจจากการประเมินก่อนและหลังเพิ่มขึ้น 30 %	คณะวิชา
7.4 เชิญบริษัทในอุตสาหกรรมเป้าหมายมาแนะนำตำแหน่งงานและสัมภาษณ์งานกับนักศึกษา													36. จำนวนบริษัทในอุตสาหกรรมเป้าหมายที่เข้าร่วมจัด Job Fair ไม่น้อยกว่า 60 บริษัทต่อปี	คณะวิชา
ยุทธศาสตร์ที่ 3.1 : สร้างระบบนิเวศทางธุรกิจการวิจัย นวัตกรรมและงานสร้างสรรค์ (ยกระดับการสร้างโอกาสและเพิ่มรายได้) กลยุทธ์ที่ 3.1.1 : สร้างกลไกในการเพิ่มรายได้ของหน่วยงานเฉพาะตามยุทธศาสตร์ของมหาวิทยาลัยและคณะวิชา														
สอดคล้องกับวัตถุประสงค์เชิงกลยุทธ์ (ระบุ) SO3 : มุ่งสร้างระบบนิเวศทางธุรกิจการวิจัย นวัตกรรมและงานสร้างสรรค์และความยั่งยืนของสังคม : Business Eco-system for Research, Innovation and Creative works														
แผนงาน/โครงการ : 8.แผนงานการสร้างกลไกเพื่อนำองค์ความรู้จากผลงานวิจัยไปพัฒนาต่อยอดในเชิงพาณิชย์														
8.1 จัดตั้งหน่วยงานหรือศูนย์นวัตกรรม (Innovation Center) ทำหน้าที่สนับสนุนการนำงานวิจัยไปต่อยอดในเชิงพาณิชย์ เช่น การให้คำปรึกษาด้านธุรกิจ การพัฒนาต้นแบบ และการหาทุน													37. จัดตั้งศูนย์แล้วเสร็จ	ส่วนกลางของมหาวิทยาลัย
8.2 สนับสนุนนักวิจัยในการเปลี่ยนไอเดียเป็นผลิตภัณฑ์หรือบริการที่พร้อมจำหน่าย													38. จำนวนผลิตภัณฑ์ที่พร้อมจำหน่าย 3 รายการต่อปี	ส่วนกลางของมหาวิทยาลัย
8.3 การสนับสนุนด้านทรัพย์สินทางปัญญา													39. จำนวนการยื่นจดทะเบียนทรัพย์สินทางปัญญา (Intellectual Property (IP)) จากงานวิจัยและงานสร้างสรรค์ (นับเฉพาะสิทธิบัตรการออกแบบ สิทธิบัตรออกแบบผลิตภัณฑ์ และอนุสิทธิบัตร) (250ชิ้นงาน)	สำนักงานบริหารงานวิจัยฯ
8.4 สนับสนุนการนำผลิตภัณฑ์หรือบริการไปทดลองในตลาดเป้าหมาย จัดงานแสดงสินค้า เช่น Innovation Showcase หรือ Technology Fair													40. จำนวนผลิตภัณฑ์หรือบริการที่นำไปทดลองในตลาดเป้าหมาย	ส่วนกลางของมหาวิทยาลัย

กิจกรรมการดำเนินงานที่สำคัญ	กรอบระยะเวลาการดำเนินงาน												ตัวชี้วัดความสำเร็จ (KPIs) ปี 2568	หน่วยงาน ที่รับผิดชอบ	
	ต.ค.	พ.ย.	ธ.ค.	ม.ค.	ก.พ.	มี.ค.	เม.ย.	พ.ค.	มิ.ย.	ก.ค.	ส.ค.	ก.ย.			
														หรือจัดงานแสดงสินค้า	
ยุทธศาสตร์ที่ 3.2 : ผลักดันกลไกเพื่อนำองค์ความรู้จากการวิจัย นวัตกรรมและงานสร้างสรรค์ไปใช้สร้างความยั่งยืนของสังคม (SROI, THE) กลยุทธ์ที่ 3.2.1 : การสร้างความร่วมมือกับเครือข่ายพันธมิตร (ภาคอุตสาหกรรม ชุมชน และองค์กรไม่แสวงหาผลกำไร) เพื่อพัฒนาชุมชนที่ยั่งยืน															
แผนงาน/โครงการ : 9. แผนงานส่งเสริมการนำองค์ความรู้เพื่อแก้ปัญหาเชิงพื้นที่หรือปัญหาทางสังคมร่วมกับเครือข่ายพันธมิตร															
9.1 การจัดทำโครงการวิจัย/นวัตกรรมที่ตอบโจทย์ปัญหาเชิงพื้นที่หรือปัญหาสังคม														41. จำนวนโครงการวิจัย/นวัตกรรมที่ตอบโจทย์ปัญหาเชิงพื้นที่ 5 โครงการต่อปี	คณะวิชา
9.2 การจัดกิจกรรมอบรมหรือเวิร์กชอปร่วมกับเครือข่ายพันธมิตร														42. จำนวนกิจกรรมอบรม/เวิร์กชอปที่จัดร่วมกับเครือข่ายพันธมิตร 10 กิจกรรมต่อปี	ส่วนกลางของมหาวิทยาลัย
9.3 สร้างความร่วมมือระหว่างมหาวิทยาลัย ชุมชน และองค์กรภายนอก														43. จำนวนหน่วยงาน/เครือข่ายพันธมิตรที่เข้าร่วมโครงการ 20 หน่วยงาน	ส่วนกลางของมหาวิทยาลัย คณะวิชา
9.4 จัดทำระบบติดตามผลที่เน้นการมีส่วนร่วมการวิเคราะห์ผลลัพธ์ของโครงการเพื่อพัฒนาต่อยอด														44. จำนวนปัญหาเชิงพื้นที่หรือทางสังคมที่ได้รับการแก้ไข 3 ปัญหาต่อปี	ส่วนกลางของมหาวิทยาลัย คณะวิชา
ยุทธศาสตร์ที่ 4.1 : ออกแบบ/พัฒนาด้านกายภาพ และสิ่งสนับสนุนการเรียนรู้รองรับ student well-being (วัดคุณภาพชีวิต ความปลอดภัย สุขภาพจิต) กลยุทธ์ที่ 4.1.1 : ยกระดับคุณภาพชีวิตและประสบการณ์ของนักศึกษาและบุคลากร (คุณภาพชีวิต ความปลอดภัย สุขภาพจิต)															
สอดคล้องกับวัตถุประสงค์เชิงกลยุทธ์ (ระบุ) SO4: ยกระดับโครงสร้างพื้นฐานและการบริหารจัดการองค์กร : Enhancing infrastructure supports student and staff well-being															
แผนงาน/โครงการ : 10. แผนงานบริหารจัดการทรัพยากรองค์กรเพื่อการพัฒนาคุณภาพชีวิตและประสบการณ์ของนักศึกษาและบุคลากร (ให้เป็นพื้นที่การศึกษาให้เป็น Smart Campus/ Green Campus หรือตามอัตลักษณ์ของวิทยาเขต) (ทั้งมิติแผน/ผล)															
10.0 พัฒนาโครงสร้างพื้นฐานอัจฉริยะ (Smart Infrastructure)														45. ปริมาณการใช้พลังงานไฟฟ้าในวิทยาเขตลดลง 20%	กองงานวิทยาเขต
10.2 พัฒนาพื้นที่สีเขียว (Green Campus Development)														46. เพิ่มพื้นที่สีเขียวในวิทยาเขตอย่างน้อย 20% ตามแผนพัฒนาฯ	กองงานวิทยาเขต

กิจกรรมการดำเนินงานที่สำคัญ	กรอบระยะเวลาการดำเนินงาน												ตัวชี้วัดความสำเร็จ (KPIs) ปี 2568	หน่วยงานที่รับผิดชอบ	
	ต.ค.	พ.ย.	ธ.ค.	ม.ค.	ก.พ.	มี.ค.	เม.ย.	พ.ค.	มิ.ย.	ก.ค.	ส.ค.	ก.ย.			
10.3 พัฒนาระบบบริการนักศึกษาและบุคลากร (Quality of Life Services): พัฒนาระบบบริการสุขภาพผ่านแอปพลิเคชัน														47. คะแนนความพึงพอใจของนักศึกษาและบุคลากรต่อคุณภาพชีวิต \geq 3.75	กองงานวิทยาเขต
10.4 จัดตั้งระบบ CRM อัจฉริยะ: ใช้แพลตฟอร์มดิจิทัลเพื่อติดตามข้อมูลและการสื่อสารกับนักศึกษาและศิษย์เก่าสร้างฐานข้อมูลสำหรับส่งเสริมกิจกรรมและการบริการ														48. เพิ่มอัตราการเข้าร่วมกิจกรรมของนักศึกษาและศิษย์เก่า 30%	คณะวิชา
10.5 กิจกรรมเสริมสร้างความสัมพันธ์: จัดงานพบปะศิษย์เก่าและนักศึกษาปัจจุบัน ให้บริการคำปรึกษาและส่งเสริมการพัฒนาวิชาชีพ														49. จำนวนกิจกรรมเสริมสร้างความสัมพันธ์ไม่น้อยกว่า 3 ครั้งต่อปี	คณะวิชา
10.6 สร้างเครือข่ายชุมชนและพันธมิตร: จัดโครงการอาสาสมัครร่วมกับชุมชนสนับสนุนทุนวิจัยที่เกี่ยวข้องกับชุมชน														50. โครงการอาสาสมัครร่วมกับชุมชนไม่น้อยกว่า 3 โครงการต่อปี	คณะวิชา
กลยุทธ์ที่ 4.1.2 : สร้าง/พัฒนา โครงสร้างพื้นฐานด้านดิจิทัลเพื่อเพิ่มประสิทธิภาพ ประสิทธิภาพการบริหารและปฏิบัติงานในทุกพันธกิจของมหาวิทยาลัย															
แผนงาน/โครงการ : 11. การขับเคลื่อนการดำเนินงานตามแผนแม่บทเทคโนโลยีดิจิทัลมหาวิทยาลัยศิลปากร															
11.1 การพัฒนาโครงสร้างพื้นฐานด้านเทคโนโลยีสารสนเทศ (Digital Infrastructure Development) กิจกรรมสำคัญ: ติดตั้งและปรับปรุงระบบเครือข่ายอินเทอร์เน็ตความเร็วสูงครอบคลุมพื้นที่ทุกวิทยาเขต														51. ความครอบคลุมของสัญญาณอินเทอร์เน็ตในวิทยาเขตเพิ่มขึ้น 100%	สำนักดิจิทัลฯ
11.2 การพัฒนาระบบบริหารจัดการดิจิทัล (Digital Management System Development) พัฒนาระบบ ERP (Enterprise Resource Planning) สำหรับบริหารจัดการงานด้านการเงิน การพัสดุ และการบริหารทรัพยากรมนุษย์														52. คะแนนความพึงพอใจของผู้ใช้งานระบบ ERP ในด้านความสะดวกและประสิทธิภาพ	สำนักดิจิทัลฯ
11.3 การพัฒนาการเรียนการสอนดิจิทัล (Digital Learning Development)														53. จำนวนหลักสูตรออนไลน์เพิ่มขึ้น 30%	สถาบันการเรียนรู้ฯ คณะวิชา
11.4 การพัฒนาความปลอดภัยทางไซเบอร์ (Cybersecurity Development)														54. จัดอบรมความรู้ด้านความปลอดภัยไซเบอร์ให้กับนักศึกษาและบุคลากร	สำนักดิจิทัลฯ
แผนงาน/โครงการ : 12. แผนงานพัฒนาปรับปรุงกระบวนการดำเนินงานที่สำคัญของมหาวิทยาลัยศิลปากรให้อยู่ในรูปแบบดิจิทัล															

กิจกรรมการดำเนินงานที่สำคัญ	กรอบระยะเวลาการดำเนินงาน												ตัวชี้วัดความสำเร็จ (KPIs) ปี 2568	หน่วยงาน ที่รับผิดชอบ	
	ต.ค.	พ.ย.	ธ.ค.	ม.ค.	ก.พ.	มี.ค.	เม.ย.	พ.ค.	มิ.ย.	ก.ค.	ส.ค.	ก.ย.			
12.1 ปรับปรุงกระบวนการหลักของมหาวิทยาลัยให้เป็นดิจิทัล (Digital Transformation) เพื่อเพิ่มประสิทธิภาพและลดความซ้ำซ้อน														55. ลดระยะเวลาการดำเนินงานของกระบวนการหลักลง 30%	ทุกส่วนงาน
12.2 ส่งเสริมการบริหารจัดการที่โปร่งใสและตรวจสอบได้														56. จำนวนกระบวนการที่สามารถตรวจสอบสถานะและแสดงผลลัพธ์ผ่านระบบดิจิทัลได้ 100%	ทุกส่วนงาน
12.3 สร้างระบบที่ช่วยเพิ่มความสะดวกสบายให้กับนักศึกษา บุคลากร และผู้ใช้งาน														57. การเข้าถึงบริการดิจิทัลสำหรับนักศึกษาและบุคลากรเป็น 95%	สำนักดิจิทัลฯ
แผนงาน/โครงการ : 13. ขับเคลื่อนแผนพัฒนาบุคลากรทั่วทั้งองค์กรโดยพัฒนาบุคลากร ทั้งสายวิชาการ สายสนับสนุน และผู้บริหารให้มีความเป็นมืออาชีพ โดยการจัดทำขีดความสามารถของบุคลากรในทุกระดับและประเมินช่องว่างระหว่างขีดความสามารถในปัจจุบันกับขีดความสามารถที่ต้องการ															
13.1 พัฒนาขีดความสามารถของบุคลากรทั้งสายวิชาการ สายสนับสนุน และผู้บริหาร ให้มีความเป็นมืออาชีพและตอบสนองต่อความต้องการขององค์กร														58. ความครอบคลุมของการกำหนดและประเมินขีดความสามารถของบุคลากรทุกสาย 100%	กองทรัพยากรมนุษย์
13.2 ส่งเสริมและสนับสนุนบุคลากรให้สามารถพัฒนาขีดความสามารถในการสร้างผลงานวิชาการเพื่อเลื่อนตำแหน่งทางวิชาการ														59. ร้อยละของผู้ที่มีตำแหน่งทางวิชาการตั้งแต่ ระดับผู้ช่วยศาสตราจารย์หรือเทียบเท่าต่อจำนวนอาจารย์ประจำทั้งหมด	กองทรัพยากรมนุษย์
13.3 ส่งเสริมการพัฒนาความรู้และทักษะของบุคลากรสายสนับสนุนให้สอดคล้องกับบทบาทหน้าที่														60. ร้อยละของบุคลากรสายสนับสนุนมีตำแหน่งสูงขึ้น	กองทรัพยากรมนุษย์
13.4 ส่งเสริมมาตรฐานและความเป็นมืออาชีพในด้านการสร้างผลงานวิชาการ														61. จำนวนอาจารย์ที่มีคุณภาพการจัดการเรียนการสอนระดับ 2 ชั้นไปตามเกณฑ์มาตรฐานคุณภาพอาจารย์ของมหาวิทยาลัยศิลปากร (TH/UK-PSF) คณะวิชา	ศูนย์นวัตกรรมการศึกษา
13.5 ลดช่องว่างระหว่างขีดความสามารถปัจจุบันกับขีดความสามารถที่ต้องการ														62. ความสำเร็จในการลดช่องว่างของขีดความสามารถ: 50%	กองทรัพยากรมนุษย์

กิจกรรมการดำเนินงานที่สำคัญ	กรอบระยะเวลาการดำเนินงาน												ตัวชี้วัดความสำเร็จ (KPIs) ปี 2568	หน่วยงาน ที่รับผิดชอบ	
	ต.ค.	พ.ย.	ธ.ค.	ม.ค.	ก.พ.	มี.ค.	เม.ย.	พ.ค.	มิ.ย.	ก.ค.	ส.ค.	ก.ย.			
13.6 เสริมสร้างศักยภาพบุคลากรให้พร้อมรองรับการเปลี่ยนแปลงในยุคดิจิทัล														63. ผลการส่งเสริมบุคลากรสู่ความเป็นมืออาชีพ 80% ของบุคลากรได้รับการพัฒนาจนถึงระดับขีดความสามารถที่ต้องการ	กองทรัพยากรมนุษย์
ยุทธศาสตร์ที่ 4.2 ส่งเสริมการบริหารกำกับดูแลและปฏิบัติงานอย่างมีประสิทธิภาพ															
กลยุทธ์ที่ 4.2.1 พัฒนาระบบบริหาร Governance Risk and Compliance (GRC) (เพิ่มประสิทธิภาพการทำงาน ลดความเสี่ยง ปรับปรุงภาพลักษณ์)															
แผนงาน/โครงการ : 14. แผนงานส่งเสริม/สนับสนุนการดำเนินงานด้านธรรมาภิบาล															
14.1 การสร้างความรู้และความเข้าใจเกี่ยวกับธรรมาภิบาล (Governance Awareness)														64. จำนวนบุคลากรที่เข้าร่วมอบรมไม่น้อยกว่า 90%	กองประกันคุณภาพการศึกษา
14.2 ส่งเสริมการบริหารจัดการที่โปร่งใส มีความรับผิดชอบ และตรวจสอบได้														65. คะแนนความพึงพอใจของบุคลากรเกี่ยวกับวัฒนธรรมองค์กรด้านธรรมาภิบาลเฉลี่ย 90%	กองประกันคุณภาพการศึกษา
14.3 สนับสนุนให้เกิดวัฒนธรรมองค์กรที่ยึดหลักธรรมาภิบาลในทุกระดับ														66. ความโปร่งใสในการเผยแพร่ข้อมูล: ครบถ้วน 100% ตามประเภทข้อมูลที่กำหนด	กองประกันคุณภาพการศึกษา
แผนงาน/โครงการ : 15. แผนงานการเพิ่มประสิทธิภาพ ประสิทธิภาพของการปฏิบัติงาน															
15.1 การพัฒนาระบบดิจิทัลเพื่อสนับสนุนการทำงาน (Digital Workflow) ใช้ระบบ e-Workflow หรือ e-Document เพื่อการดำเนินงานที่รวดเร็วและโปร่งใสหรือจัดทำ Dashboard เพื่อติดตามผลการดำเนินงานแบบเรียลไทม์														67. การนำระบบ e-Workflow มาใช้ในหน่วยงานไม่น้อยกว่า 90%	ทุกส่วนงาน
15.2 การสร้างวัฒนธรรมการทำงานที่มุ่งเน้นผลลัพธ์ จัดกิจกรรมสร้างแรงจูงใจ เช่น การมอบรางวัลสำหรับทีมที่มีผลงานดีเด่น														68. คะแนนความพึงพอใจของบุคลากรต่อการบริหารจัดการในองค์กรเฉลี่ยไม่น้อยกว่า 90%	กองทรัพยากรมนุษย์

เกณฑ์การให้คะแนน

ร้อยละความสำเร็จของการดำเนินงาน จำแนกเป็น 2 มิติ คือ

1. มิติร้อยละตัวชี้วัดที่บรรลุเป้าหมาย โดยนับจำนวนตัวชี้วัดที่บรรลุเป้าหมายจากตัวชี้วัดทั้งหมดตามแผนฯ
2. มิติคะแนนเชิงคุณภาพ โดยรวมคะแนนเชิงคุณภาพในแต่ละตัวชี้วัด

เป้าหมาย	คะแนน
บรรลุตามเป้าหมาย	5.0
90.00 – 99.99% ของเป้าหมาย	4.5
80.00 – 89.99% ของเป้าหมาย	4.0
70.00 - 79.99% ของเป้าหมาย	3.5
< 70% ของเป้าหมาย	3.0

คู่มือค่านิยามตัวชี้วัด



นิยามตัวชี้วัดแผนดำเนินงานตามแผนกลยุทธ์

ส่วนที่ 2

งบประมาณแผนการดำเนินงานที่สอดคล้องกับแผนกลยุทธ์
มหาวิทยาลัยศิลปากร ระยะ 5 ปีพ.ศ. 2567 – 2571
(ฉบับทบทวนปี 2568)

โครงการภารกิจนโยบายจำแนกตามวัตถุประสงค์เชิงกลยุทธ์

วัตถุประสงค์เชิงกลยุทธ์	โครงการ	งบประมาณจัดสรร (บาท)
วัตถุประสงค์เชิงกลยุทธ์ที่ 1 : มุ่งสู่ความเป็นเลิศในระดับสากล	SU Summer School	29,900,000.0
	โครงการจัดการความรู้ด้านการบริการวิชาการ	1,470,700.0
	โครงการทำนุบำรุงศิลปวัฒนธรรม	9,185,000.0
	โครงการบูรณาการด้านศิลปวัฒนธรรม	7,449,000.0
	เงินอุดหนุนกองทุนวิจัยสร้างสรรค์	96,824,200.0
	พัฒนาการดำเนินงานด้าน University Ranking	400,000.0
	การพัฒนาคุณภาพชีวิตและสวัสดิการแก่นักศึกษา	4,670,000.0
	การพัฒนาดิจิทัลแพลตฟอร์มด้านศิลปะ	19,160,600.0
	การพัฒนาดิจิทัลแพลตฟอร์มด้านการศึกษา	19,700,000.0
	พัฒนานวัตกรรมเพื่อการศึกษา	12,440,500.0
	การพัฒนาสู่ความเป็นนานาชาติ	56,897,700.0
	พ.หลักสูตรนานาชาติ	100,000.0
	ส่งเสริมการประกันคุณภาพตามแนวทาง EdPEx และ AUN QA. พัฒนาการประกันคุณภาพสู่ความเป็นสากล	10,880,500.0
	รวม	269,078,200.00

วัตถุประสงค์เชิงกลยุทธ์ที่ 1: มุ่งสู่ความเป็นเลิศในระดับสากล โครงการที่ได้รับการจัดสรรงบประมาณสูงสุดในลำดับแรก ได้แก่ เงินอุดหนุนกองทุนวิจัยสร้างสรรค์ ด้วยวงเงิน 96,824,200.00 บาท ลำดับที่สอง ได้แก่ การพัฒนาสู่ความเป็นนานาชาติ ด้วยวงเงิน 56,897,700.00 บาท ลำดับที่สาม ได้แก่ โครงการ SU Summer School ด้วยวงเงิน 29,900,000.00 บาท

ลำดับถัดมา ได้แก่

- การพัฒนาดิจิทัลแพลตฟอร์มด้านการศึกษา: 19,700,000.00 บาท
- การพัฒนาดิจิทัลแพลตฟอร์มด้านศิลปะ: 19,160,600.00 บาท
- การพัฒนานวัตกรรมเพื่อการศึกษา: 12,440,500.00 บาท
- การส่งเสริมการประกันคุณภาพตามแนวทาง EdPEx และ AUN QA. พัฒนาการประกันคุณภาพสู่ความเป็นสากล: 10,880,500.00 บาท
- โครงการทำนุบำรุงศิลปวัฒนธรรม: 9,185,000.00 บาท
- โครงการบูรณาการด้านศิลปวัฒนธรรม: 7,449,000.00 บาท
- การพัฒนาคุณภาพชีวิตและสวัสดิการแก่นักศึกษา: 4,670,000.00 บาท
- โครงการจัดการความรู้ด้านการบริการวิชาการ: 1,470,700.00 บาท
- การพัฒนาการดำเนินงานด้าน University Ranking: 400,000.00 บาท
- โครงการพัฒนาหลักสูตรนานาชาติ: 100,000.00 บาท

รวมงบประมาณจัดสรรทั้งสิ้น: 269,078,200.00 บาท

วัตถุประสงค์เชิงกลยุทธ์	โครงการ	งบประมาณจัดสรร (บาท)
วัตถุประสงค์เชิงกลยุทธ์ที่ 2 : ผลิตบัณฑิตตอบโจทย์/ รองรับ การเปลี่ยนแปลงของสังคม	การส่งเสริมทักษะและประสบการณ์แก่นักศึกษา	13,977,300.0
	การส่งเสริมประสบการณ์การเรียนการสอน	44,699,100.0
	การพัฒนาคุณภาพบัณฑิตที่ตอบสนองศตวรรษที่ 21	89,426,900.0
	พัฒนาระบบให้บริการนักศึกษาและศิษย์เก่า และกิจกรรมนักศึกษา	14,400,000.0
	พัฒนาด้านหลักสูตรตามความต้องการของตลาด	11,467,000.0
	การพัฒนาแหล่งเรียนรู้ของนักศึกษา	70,963,500.0
	รวม	244,933,800.00

วัตถุประสงค์เชิงกลยุทธ์ที่ 2: ผลิตบัณฑิตตอบโจทย์/รองรับการเปลี่ยนแปลงของสังคม โครงการที่ได้รับการจัดสรรงบประมาณสูงสุดในลำดับแรก ได้แก่ การพัฒนาคุณภาพบัณฑิตที่ตอบสนองศตวรรษที่ 21 ด้วยวงเงิน 89,426,900.00 บาท ลำดับที่สอง ได้แก่ การพัฒนาแหล่งเรียนรู้ของนักศึกษา ด้วยวงเงิน 70,963,500.00 บาท ลำดับที่สาม ได้แก่ การส่งเสริมประสบการณ์การเรียนการสอน ด้วยวงเงิน 44,699,100.00 บาท

ลำดับถัดมา ได้แก่

- การพัฒนาระบบให้บริการนักศึกษาและศิษย์เก่า และกิจกรรมนักศึกษา: 14,400,000.00 บาท
- การส่งเสริมทักษะและประสบการณ์แก่นักศึกษา: 13,977,300.00 บาท
- การพัฒนาหลักสูตรให้สอดคล้องกับความต้องการของตลาด: 11,467,000.00 บาท

รวมงบประมาณจัดสรรทั้งสิ้น: 244,933,800.00 บาท

วัตถุประสงค์เชิงกลยุทธ์	โครงการ	งบประมาณจัดสรร (บาท)
วัตถุประสงค์เชิงกลยุทธ์ที่ 3 : สร้างโอกาสและแสวงหารายได้ในช่องทางใหม่ในเชิงรุก โดยส่งเสริมให้เกิดการให้บริการกับลูกค้ากลุ่มใหม่ และ/หรือบริการใหม่ Smart Products / Smart Services เพื่อเพิ่มรายรับมหาวิทยาลัยในมิติต่าง ๆ และสร้างระบบนิเวศทางธุรกิจการวิจัย นวัตกรรม และงานสร้างสรรค์ เพื่อความยั่งยืนของสังคม	โครงการเพิ่มศักยภาพงานวิจัย	9,520,500.0
	โครงการบูรณาการงานวิจัยเพื่อการพัฒนาสังคมและชุมชน	3,792,400.0
	ความร่วมมือกับหน่วยงานภายนอกด้านศิลปวัฒนธรรมงานสร้างสรรค์และนวัตกรรม	19,010,300.0
	ส่งเสริมการสร้างเครือข่ายงานวิจัย	3,550,000.0
	ส่งเสริมการสร้างเครือข่ายงานบริการวิชาการ	2,805,000.0
	การแสวงหารายได้จากภายนอก	600,000.0
	รวม	39,278,200.00

วัตถุประสงค์เชิงกลยุทธ์ที่ 3: สร้างโอกาสและแสวงหารายได้ในช่องทางใหม่ในเชิงรุก โดยส่งเสริมให้เกิดการให้บริการกับลูกค้ากลุ่มใหม่ และ/หรือบริการใหม่ Smart Products / Smart Services เพื่อเพิ่มรายรับมหาวิทยาลัยในมิติต่าง ๆ และสร้างระบบนิเวศทางธุรกิจการวิจัย นวัตกรรม และงานสร้างสรรค์ เพื่อความยั่งยืนของสังคม โครงการที่ได้รับการจัดสรรงบประมาณสูงสุดในลำดับแรก ได้แก่ ความร่วมมือกับหน่วยงานภายนอกด้านศิลปวัฒนธรรม งานสร้างสรรค์ และนวัตกรรม ด้วยวงเงิน 19,010,300.00 บาท ลำดับที่สอง ได้แก่ โครงการเพิ่มศักยภาพงานวิจัย ด้วยวงเงิน 9,520,500.00 บาท ลำดับที่สาม ได้แก่ โครงการบูรณาการงานวิจัยเพื่อการพัฒนาสังคมและชุมชน ด้วยวงเงิน 3,792,400.00 บาท

ลำดับถัดมา ได้แก่

- โครงการส่งเสริมการสร้างเครือข่ายงานวิจัย: 3,550,000.00 บาท
- โครงการส่งเสริมการสร้างเครือข่ายงานบริการวิชาการ: 2,805,000.00 บาท
- การแสวงหารายได้จากภายนอก: 600,000.00 บาท

รวมงบประมาณจัดสรรทั้งสิ้น: 39,278,200.00 บาท

วัตถุประสงค์เชิงกลยุทธ์	โครงการ	งบประมาณจัดสรร (บาท)
วัตถุประสงค์เชิงกลยุทธ์ที่ 4 : ยกระดับโครงสร้างพื้นฐานและ การบริหารจัดการองค์กร	โครงการช่วยเหลือผู้ได้รับผลกระทบจากวิกฤต	300,000.0
	โครงการพัฒนาบุคลากรสายสนับสนุน	33,110,500.0
	โครงการพัฒนาศักยภาพผู้บริหาร	280,000.0
	งานบริหารทั่วไปสนับสนุนโครงการภารกิจนโยบาย ส่วนกลาง	78,634,000.0
	จัดทำแผนกลยุทธ์มหาวิทยาลัยศิลปากร	600,000.0
	พัฒนาระบบและกลไกเพื่อส่งเสริมการเรียนรู้ทักษะ ภาษาอังกฤษของอาจารย์	300,000.0
	พัฒนาความก้าวหน้าของอาจารย์	5,585,000.0
	การพัฒนาดิจิทัลแพลตฟอร์มด้านการบริหารจัดการ	53,531,000.0
	พ.ปรับปรุงโครงสร้างองค์กร	80,000.0
	การพัฒนาสภาพแวดล้อมที่เน้นการอนุรักษ์ ทรัพยากรธรรมชาติ	78,193,700.0
	ศูนย์การเรียนรู้วิทยาเขต	1,190,000.0
	รวม	251,804,200.00

วัตถุประสงค์เชิงกลยุทธ์ที่ 4: ยกระดับโครงสร้างพื้นฐานและการบริหารจัดการองค์กร โครงการที่ได้รับการจัดสรรงบประมาณสูงสุดในลำดับแรก ได้แก่ งานบริหารทั่วไปเพื่อสนับสนุนโครงการตามภารกิจ และนโยบายส่วนกลาง ด้วยวงเงิน 78,634,000.00 บาท ลำดับที่สอง ได้แก่ การพัฒนาสภาพแวดล้อมที่มุ่งเน้นการอนุรักษ์ทรัพยากรธรรมชาติ ด้วยวงเงิน 78,193,700.00 บาท ลำดับที่สาม ได้แก่ การพัฒนาดิจิทัลแพลตฟอร์มด้านการบริหารจัดการ ด้วยวงเงิน 53,531,000.00 บาท

ลำดับถัดมา ได้แก่

- โครงการพัฒนาบุคลากรสายสนับสนุน: 33,110,500.00 บาท
- การพัฒนาความก้าวหน้าของอาจารย์: 5,585,000.00 บาท
- ศูนย์การเรียนรู้วิทยาเขต: 1,190,000.00 บาท
- การจัดทำแผนกลยุทธ์มหาวิทยาลัยศิลปากร: 600,000.00 บาท
- โครงการช่วยเหลือผู้ได้รับผลกระทบจากวิกฤต: 300,000.00 บาท
- การพัฒนาระบบและกลไกเพื่อส่งเสริมการเรียนรู้ทักษะภาษาอังกฤษของอาจารย์: 300,000.00 บาท
- โครงการพัฒนาศักยภาพผู้บริหาร: 280,000.00 บาท
- โครงการปรับปรุงโครงสร้างองค์กร: 80,000.00 บาท

รวมงบประมาณจัดสรรทั้งสิ้น: 251,804,200.00 บาท

โครงการภารกิจนโยบายจำแนกตามหน่วยงาน

คณะ/หน่วยงาน/แผนงาน/โครงการ	งบประมาณ (หน่วย : บาท)	ระยะเวลาดำเนินการ
กองกลาง	5,222,500.00	1 ต.ค.2567 - 30 ก.ย. 2568
โครงการพัฒนาบุคลากรสายสนับสนุน	272,500.00	1 ต.ค.2567 - 30 ก.ย. 2568
โครงการพัฒนาบุคลากรฝึกอบรม	10,000.00	1 ต.ค.2567 - 30 ก.ย. 2568
โครงการกิจกรรมกีฬาและกีฬานันทนาการสานสัมพันธ์ฯ	45,000.00	1 ต.ค.2567 - 30 ก.ย. 2568
โครงการธรรมะนำสุข มศก.สร้างสรรค์	40,000.00	1 ต.ค.2567 - 30 ก.ย. 2568
โครงการปรับแนวคิดเพื่อสมดุลชีวิตกับการทำงานและการเรียน	22,000.00	1 ต.ค.2567 - 30 ก.ย. 2568
โครงการพัฒนาบุคลากรและโครงการลปร่วมมือของกองกลาง	10,000.00	1 ต.ค.2567 - 30 ก.ย. 2568
โครงการอบรมการป้องกันและระงับอัคคีภัย และฝึกซ้อมอพยพฯ	120,000.00	1 ต.ค.2567 - 30 ก.ย. 2568
โครงการอบรมเรียนรู้เรื่องการอนุรักษ์พลังงานอาคาร	25,500.00	1 ต.ค.2567 - 30 ก.ย. 2568
พัฒนาคุณภาพชีวิต นักศึกษา	1,280,000.00	1 ต.ค.2567 - 30 ก.ย. 2568
โครงการSU Smart Health and Wellbeing	150,000.00	1 ต.ค.2567 - 30 ก.ย. 2568
โครงการจัดการตู้กดน้ำพลังงานไฟฟ้า เพื่อคุณภาพชีวิตฯ	900,000.00	1 ต.ค.2567 - 30 ก.ย. 2568
โครงการทักษะชีวิตสร้างสุข : Happiness Life Skills	80,000.00	1 ต.ค.2567 - 30 ก.ย. 2568
โครงการปฐมนิเทศนักศึกษาใหม่ มศก. วังท่าพระ	150,000.00	1 ต.ค.2567 - 30 ก.ย. 2568
พัฒนาคุณภาพบัณฑิต ศตวรรษที่21	220,000.00	1 ต.ค.2567 - 30 ก.ย. 2568
โครงการLife Skills and Society	100,000.00	1 ต.ค.2567 - 30 ก.ย. 2568
โครงการศิลปปั้นกัน SILA-PUN-KAN ปีที่ 1	120,000.00	1 ต.ค.2567 - 30 ก.ย. 2568
พัฒนาสภาพแวดล้อมเน้นอนุรักษ์ฯ	3,450,000.00	1 ต.ค.2567 - 30 ก.ย. 2568
โครงการดูแลและบำรุงรักษาต้นไม้อนุรักษ์ภายในมศก.ฯ	300,000.00	1 ต.ค.2567 - 30 ก.ย. 2568
โครงการติดตั้งพัดลมระบายอากาศและตู้คีออส ภายในโรงอาหาร	300,000.00	1 ต.ค.2567 - 30 ก.ย. 2568
โครงการติดตั้งระบบกล้องวงจรปิด (CCTV) ภายในมศก.ฯ	300,000.00	1 ต.ค.2567 - 30 ก.ย. 2568
โครงการปรับปรุงพื้นที่ ระบบโสตทัศนูปกรณ์ และสิ่งอำนวยความสะดวก	1,500,000.00	1 ต.ค.2567 - 30 ก.ย. 2568
โครงการเปลี่ยนหลอด LED ภายในอาคารสำนักงานอธิการบดี	200,000.00	1 ต.ค.2567 - 30 ก.ย. 2568
โครงการพัฒนาการรับรู้สื่อศิลป์ Art Gallery Digital Signag	850,000.00	1 ต.ค.2567 - 30 ก.ย. 2568
กองกิจการนักศึกษา	3,940,000.00	1 ต.ค.2567 - 30 ก.ย. 2568
โครงการพัฒนาบุคลากรสายสนับสนุน	1,650,000.00	1 ต.ค.2567 - 30 ก.ย. 2568
	150,000.00	1 ต.ค.2567 - 30 ก.ย. 2568
โครงการเข้าร่วมการแข่งขันกีฬาบุคลากรมหาวิทยาลัยฯ	1,500,000.00	1 ต.ค.2567 - 30 ก.ย. 2568
พัฒนาคุณภาพชีวิต นักศึกษา	2,250,000.00	1 ต.ค.2567 - 30 ก.ย. 2568
โครงการจัดการแข่งขันกีฬาภายใน สานความสัมพันธ์ฯ	500,000.00	1 ต.ค.2567 - 30 ก.ย. 2568
โครงการบ.จก.สนามกีฬาเพื่อส่งเสริมสุขภาพ	300,000.00	1 ต.ค.2567 - 30 ก.ย. 2568
โครงการป้องกันและส่งเสริมด้านสุขภาพทางจิตใจฯ	500,000.00	1 ต.ค.2567 - 30 ก.ย. 2568
โครงการมหาวิทยาลัยสีขาว	50,000.00	1 ต.ค.2567 - 30 ก.ย. 2568
โครงการส่งเสริมและพัฒนาคกก.กีฬานักศึกษาสู่ความเป็นเลิศ	500,000.00	1 ต.ค.2567 - 30 ก.ย. 2568
โครงการให้บริการปรึกษาจิตแพทย์ออนไลน์	400,000.00	1 ต.ค.2567 - 30 ก.ย. 2568
พัฒนาคุณภาพบัณฑิต ศตวรรษที่21	40,000.00	1 ต.ค.2567 - 30 ก.ย. 2568
โครงการปฐมนิเทศนักศึกษาหอพัก (ชั้นปีที่ 1)	40,000.00	1 ต.ค.2567 - 30 ก.ย. 2568
กองงานวิทยาเขตพระราชวังสนามจันทร์	4,200,000.00	1 ต.ค.2567 - 30 ก.ย. 2568
โครงการบูรณาการเพื่อการพัฒนาสังคมฯ	350,000.00	1 ต.ค.2567 - 30 ก.ย. 2568
โครงการทับแก้ววิชาการ	250,000.00	1 ต.ค.2567 - 30 ก.ย. 2568
โครงการมศก.ร่วมใจพัฒนาจังหวัดนครปฐม	100,000.00	1 ต.ค.2567 - 30 ก.ย. 2568
พัฒนาสภาพแวดล้อมเน้นอนุรักษ์ฯ	3,850,000.00	1 ต.ค.2567 - 30 ก.ย. 2568
	900,000.00	1 ต.ค.2567 - 30 ก.ย. 2568
โครงการควบคุม ดูแล ศูนย์จราจรเพื่อป้องกันโรคพิษสุนัขบ้า	50,000.00	1 ต.ค.2567 - 30 ก.ย. 2568
โครงการติดตั้งระบบแสงสว่างรอบรั้วมศก. วิทยาเขตฯ	2,000,000.00	1 ต.ค.2567 - 30 ก.ย. 2568
โครงการปรับปรุงพัฒนาเพื่อก้าวสู่การเป็นหน่วยงานอัจฉริยะ	600,000.00	1 ต.ค.2567 - 30 ก.ย. 2568
โครงการปรับปรุงรักษา ตรวจสอบและทดสอบสถานีไฟฟ้าย่อย 115/22kv	300,000.00	1 ต.ค.2567 - 30 ก.ย. 2568

คณะ/หน่วยงาน/แผนงาน/โครงการ	งบประมาณ (หน่วย : บาท)	ระยะเวลาดำเนินการ
กองงานวิทยาเขตเพชรบุรี	1,350,000.00	1 ต.ค.2567 - 30 ก.ย. 2568
พัฒนาคุณภาพชีวิต นักศึกษา	160,000.00	1 ต.ค.2567 - 30 ก.ย. 2568
	160,000.00	1 ต.ค.2567 - 30 ก.ย. 2568
ศตวรรษที่การเรียนรู้วิทยาเขต	1,190,000.00	1 ต.ค.2567 - 30 ก.ย. 2568
โครงการจัดตั้งศูนย์การเรียนรู้เศรษฐกิจพอเพียงฯ	1,190,000.00	1 ต.ค.2567 - 30 ก.ย. 2568
กองทรัพยากรมนุษย์	4,527,000.00	1 ต.ค.2567 - 30 ก.ย. 2568
โครงการพัฒนาบุคลากรสายสนับสนุน	2,667,000.00	1 ต.ค.2567 - 30 ก.ย. 2568
โครงการพัฒนาขีดความสามารถของบุคลากรเพื่อการเปลี่ยนแปลงฯ	260,000.00	1 ต.ค.2567 - 30 ก.ย. 2568
โครงการพัฒนาบุคลากรทุกระดับ ทุกสายงาน	2,287,000.00	1 ต.ค.2567 - 30 ก.ย. 2568
โครงการพัฒนาบุคลากรมหาวิทยาลัย สายวิชาการ และสายสนับสนุนฯ	120,000.00	1 ต.ค.2567 - 30 ก.ย. 2568
โครงการพัฒนาศักยภาพผู้บริหาร	280,000.00	1 ต.ค.2567 - 30 ก.ย. 2568
โครงการพัฒนาศก.ผู้บริหารเพื่อการเปลี่ยนแปลงที่เป็นเลิศ	280,000.00	1 ต.ค.2567 - 30 ก.ย. 2568
พัฒนาดิจิทัลแพลตฟอร์มบริหารฯ	1,580,000.00	1 ต.ค.2567 - 30 ก.ย. 2568
โครงการพัฒนาระบบ SU-ERP HRM และระบบการบริหารงานบุคคล	-	1 ต.ค.2567 - 30 ก.ย. 2568
โครงการพัฒนาและบำรุงรักษาระบบ SU-ERP HRM	1,580,000.00	1 ต.ค.2567 - 30 ก.ย. 2568
กองบริหารงานวิชาการ	1,000,000.00	1 ต.ค.2567 - 30 ก.ย. 2568
พัฒนาหลักสูตรความต้องการ	1,000,000.00	1 ต.ค.2567 - 30 ก.ย. 2568
โครงการประชุมเชิงปฏิบัติการ เรื่อง การจัดทำแผนหลักสูตร	1,000,000.00	1 ต.ค.2567 - 30 ก.ย. 2568
กองประกันคุณภาพการศึกษา	3,655,000.00	1 ต.ค.2567 - 30 ก.ย. 2568
โครงการพัฒนาบุคลากรสายสนับสนุน	55,000.00	1 ต.ค.2567 - 30 ก.ย. 2568
	55,000.00	1 ต.ค.2567 - 30 ก.ย. 2568
ส.ประกัน EdPEx AUN QA.	3,600,000.00	1 ต.ค.2567 - 30 ก.ย. 2568
โครงการขับเคลื่อนการพัฒนาคุณภาพหลักสูตรตามเกณฑ์ AUN-QA	1,800,000.00	1 ต.ค.2567 - 30 ก.ย. 2568
โครงการบ่มเพาะเพื่อเข้าสู่การพัฒนาคุณภาพการศึกษาฯ	1,800,000.00	1 ต.ค.2567 - 30 ก.ย. 2568
กองแผนงาน	3,428,100.00	1 ต.ค.2567 - 30 ก.ย. 2568
โครงการพัฒนาบุคลากรสายสนับสนุน	142,500.00	1 ต.ค.2567 - 30 ก.ย. 2568
	62,500.00	1 ต.ค.2567 - 30 ก.ย. 2568
โครงการเผยแพร่ความรู้การจัดทำราคากลางงานก่อสร้างอาคาร	80,000.00	1 ต.ค.2567 - 30 ก.ย. 2568
จัดทำแผนกลยุทธ์ มศก.	300,000.00	1 ต.ค.2567 - 30 ก.ย. 2568
โครงการฝึกอบรมและลปรมมือการจัดทำแผนบริหารความเสี่ยงฯ	200,000.00	1 ต.ค.2567 - 30 ก.ย. 2568
โครงการอบรมถ่ายทอดความรู้ เรื่อง "การทบทวนและวิพากษ์ฯ"	100,000.00	1 ต.ค.2567 - 30 ก.ย. 2568
พัฒนาคุณภาพชีวิต นักศึกษา	700,000.00	1 ต.ค.2567 - 30 ก.ย. 2568
โครงการศึกษาคุณภาพชีวิตและประสบการณ์ของนักศึกษามศก.	700,000.00	1 ต.ค.2567 - 30 ก.ย. 2568
พัฒนาดิจิทัลแพลตฟอร์มบริหารฯ	1,455,600.00	1 ต.ค.2567 - 30 ก.ย. 2568
โครงการจัดทำระบบวางแผนและจัดทำค่าของงบประมาณ/พัฒนาระบบสารสนเทศ	1,455,600.00	1 ต.ค.2567 - 30 ก.ย. 2568
พัฒนาปรับปรุงโครงสร้างองค์กร	80,000.00	1 ต.ค.2567 - 30 ก.ย. 2568
โครงการการศึกษาปัจจัยความสำเร็จในการดำเนินงานฯ	80,000.00	1 ต.ค.2567 - 30 ก.ย. 2568
พัฒนาสภาพแวดล้อมเน้นอนุรักษ์ฯ	750,000.00	1 ต.ค.2567 - 30 ก.ย. 2568
โครงการศึกษาความเป็นไปได้การพัฒนาพื้นที่ มศก.	500,000.00	1 ต.ค.2567 - 30 ก.ย. 2568
โครงการสำรวจการใช้พื้นที่ทางกายภาพและปรับปรุงผังแม่บทฯ	250,000.00	1 ต.ค.2567 - 30 ก.ย. 2568
คณะจิตรกรรม ประติมากรรมและภาพพิมพ์	15,227,000.00	1 ต.ค.2567 - 30 ก.ย. 2568
SU Summer School	800,000.00	1 ต.ค.2567 - 30 ก.ย. 2568
โครงการทุนสนับสนุนนักศึกษาแลกเปลี่ยนนานาชาติ (Inbound-Outbound)	800,000.00	1 ต.ค.2567 - 30 ก.ย. 2568
งานส่งเสริมทักษะ ประสบการณ์นักศึกษา	1,687,000.00	1 ต.ค.2567 - 30 ก.ย. 2568
โครงการพัฒนาศก.นักศึกษาสู่การเป็นมืออาชีพด้านศิลปะร่วมสมัยฯ	1,687,000.00	1 ต.ค.2567 - 30 ก.ย. 2568
พัฒนาการดำเนินงาน U.Ranking	800,000.00	1 ต.ค.2567 - 30 ก.ย. 2568
โครงการวารสารคณะจิตรกรรม ประติมากรรมและภาพพิมพ์	800,000.00	1 ต.ค.2567 - 30 ก.ย. 2568

คณะ/หน่วยงาน/แผนงาน/โครงการ	งบประมาณ (หน่วย : บาท)	ระยะเวลาดำเนินการ
พัฒนาความก้าวหน้าอาจารย์	1,550,000.00	1 ต.ค.2567 - 30 ก.ย. 2568
โครงการพัฒนาสมรรถนะบุคลากรเพื่อเพิ่มประสิทธิผลฯ	1,550,000.00	1 ต.ค.2567 - 30 ก.ย. 2568
พัฒนาคุณภาพชีวิต นักศึกษา	1,000,000.00	1 ต.ค.2567 - 30 ก.ย. 2568
โครงการทุนการศึกษาคณะจิตกรรม ประติมากรรมและภาพพิมพ์	1,000,000.00	1 ต.ค.2567 - 30 ก.ย. 2568
พัฒนาคุณภาพบัณฑิต ศตวรรษที่21	3,100,000.00	1 ต.ค.2567 - 30 ก.ย. 2568
โครงการพัฒนาห้องปฏิบัติการคอมพิวเตอร์เพื่อการสร้างสรรค์ฯ	3,100,000.00	1 ต.ค.2567 - 30 ก.ย. 2568
พัฒนาสู่ความเป็นนานาชาติ	2,900,000.00	1 ต.ค.2567 - 30 ก.ย. 2568
โครงการนิทรรศการศิลปะเพื่อเผยแพร่ศักยภาพคณะจิตกรรมฯ	1,700,000.00	1 ต.ค.2567 - 30 ก.ย. 2568
โครงการพัฒนาความร่วมมือด้านศิลปะร่วมสมัยคณะจิตกรรมฯ	1,200,000.00	1 ต.ค.2567 - 30 ก.ย. 2568
พัฒนาหลักสูตรความต้องการ	820,000.00	1 ต.ค.2567 - 30 ก.ย. 2568
โครงการปชสพัฒนาเชิงรุกเพื่อเผยแพร่หลักสูตรและบริการวชก.	820,000.00	1 ต.ค.2567 - 30 ก.ย. 2568
ร่วมมือกับภายนอกด้านศิลปะ	2,570,000.00	1 ต.ค.2567 - 30 ก.ย. 2568
โครงการบรค.บริการวชก.และทำนุบำรุงศิลปะวัฒนธรรมเพื่อเผยแพร่	2,570,000.00	1 ต.ค.2567 - 30 ก.ย. 2568
คณะดุริยางคศาสตร์	12,450,000.00	1 ต.ค.2567 - 30 ก.ย. 2568
SU Summer School	200,000.00	1 ต.ค.2567 - 30 ก.ย. 2568
โครงการSilpakorn Summer School	200,000.00	1 ต.ค.2567 - 30 ก.ย. 2568
โครงการบูรณาการทางด้านศิลปวัฒนธรรม	2,500,000.00	1 ต.ค.2567 - 30 ก.ย. 2568
โครงการInternational Music Festival	2,500,000.00	1 ต.ค.2567 - 30 ก.ย. 2568
งานส่งเสริมประสบการณ์การเรียนการสอน	650,000.00	1 ต.ค.2567 - 30 ก.ย. 2568
	650,000.00	1 ต.ค.2567 - 30 ก.ย. 2568
พัฒนาคุณภาพชีวิต นักศึกษา	4,000,000.00	1 ต.ค.2567 - 30 ก.ย. 2568
โครงการจัดสรรทุนการศึกษา	4,000,000.00	1 ต.ค.2567 - 30 ก.ย. 2568
พัฒนานวัตกรรมเพื่อการศึกษา	600,000.00	1 ต.ค.2567 - 30 ก.ย. 2568
โครงการSilpakorn Music Showcase	600,000.00	1 ต.ค.2567 - 30 ก.ย. 2568
พัฒนาสภาพแวดล้อมเน้นอนุรักษ์ฯ	3,200,000.00	1 ต.ค.2567 - 30 ก.ย. 2568
โครงการปรับปรุงภูมิทัศน์พัฒนาสวส.ทางการศึกษาของคณะ	3,200,000.00	1 ต.ค.2567 - 30 ก.ย. 2568
พัฒนาหลักสูตรความต้องการ	800,000.00	1 ต.ค.2567 - 30 ก.ย. 2568
	800,000.00	1 ต.ค.2567 - 30 ก.ย. 2568
ร่วมมือกับภายนอกด้านศิลปะ	500,000.00	1 ต.ค.2567 - 30 ก.ย. 2568
โครงการเสริมสร้างและเผยแพร่ภาพลักษณ์	500,000.00	1 ต.ค.2567 - 30 ก.ย. 2568
คณะเทคโนโลยีสารสนเทศและการสื่อสาร	21,597,000.00	1 ต.ค.2567 - 30 ก.ย. 2568
SU Summer School	400,000.00	1 ต.ค.2567 - 30 ก.ย. 2568
กิจกรรม/โครงการระยะสั้นเพื่อเพิ่มจำนวนนักศึกษาต่างชาติ	400,000.00	1 ต.ค.2567 - 30 ก.ย. 2568
โครงการพัฒนาบุคลากรสายสนับสนุน	850,000.00	1 ต.ค.2567 - 30 ก.ย. 2568
โครงการพัฒนาขีดความสามารถของบุคลากรคณะฯ สายวิชาการ และสาย	500,000.00	1 ต.ค.2567 - 30 ก.ย. 2568
โครงการพัฒนาบุคลากรคณะ สายวิชาการ และสายสนับสนุน เพื่อเข้าสู่	100,000.00	1 ต.ค.2567 - 30 ก.ย. 2568
โครงการสัมมนาบุคลากรคณะเพื่อเสริมสร้างความสัมพันธ์ฯ	250,000.00	1 ต.ค.2567 - 30 ก.ย. 2568
งานส่งเสริมทักษะประสบการณ์นักศึกษา	500,000.00	1 ต.ค.2567 - 30 ก.ย. 2568
โครงการกรกส.ที่เน้นผู้เรียน Active Learning และ Socia	500,000.00	1 ต.ค.2567 - 30 ก.ย. 2568
งานส่งเสริมประสบการณ์การเรียนการสอน	750,000.00	1 ต.ค.2567 - 30 ก.ย. 2568
โครงการพัฒนาสมรรถนะนักศึกษาตามกรอบศตวรรษที่ 21	500,000.00	1 ต.ค.2567 - 30 ก.ย. 2568
โครงการส่งเสริมกิจกรรมและพัฒนาหลักสูตรและการจัดการกส.ฯ	250,000.00	1 ต.ค.2567 - 30 ก.ย. 2568
พัฒนาคุณภาพชีวิต นักศึกษา	3,000,000.00	1 ต.ค.2567 - 30 ก.ย. 2568
โครงการกิจกรรมนักศึกษาเชิงบรค.	500,000.00	1 ต.ค.2567 - 30 ก.ย. 2568
โครงการจัดสรรทุนการศึกษา	2,500,000.00	1 ต.ค.2567 - 30 ก.ย. 2568
พัฒนาดิจิทัลแพลตฟอร์มบริหารฯ	400,000.00	1 ต.ค.2567 - 30 ก.ย. 2568
โครงการพัฒนาระบบเทคโนโลยีสารสนเทศเข้ามามีส่วนช่วยในงานฯ	400,000.00	1 ต.ค.2567 - 30 ก.ย. 2568

คณะ/หน่วยงาน/แผนงาน/โครงการ	งบประมาณ (หน่วย : บาท)	ระยะเวลาดำเนินการ
พัฒนาบริการนักศึกษาและศิษย์เก่า	1,200,000.00	1 ต.ค.2567 - 30 ก.ย. 2568
โครงการกิจกรรมนักศึกษาเพื่อพัฒนาศกภ.	1,200,000.00	1 ต.ค.2567 - 30 ก.ย. 2568
พัฒนาสภาพแวดล้อมเน้นอนุรักษ์	8,200,000.00	1 ต.ค.2567 - 30 ก.ย. 2568
โครงการปรับปรุงภ&พัฒนาสวล.ทางการศึกษาของคณะ (นครปฐม)	4,000,000.00	1 ต.ค.2567 - 30 ก.ย. 2568
โครงการปรับปรุงสวล.และสิ่งอำนวยความสะดวกที่เอื้อต่อการเรียน	600,000.00	1 ต.ค.2567 - 30 ก.ย. 2568
โครงการปรับปรุงห้องปฏิบัติการคอมพิวเตอร์และจัดซื้อครุภัณฑ์	3,000,000.00	1 ต.ค.2567 - 30 ก.ย. 2568
โครงการปรับปรุงห้องสตูดิโอและจัดซื้อครุภัณฑ์	600,000.00	1 ต.ค.2567 - 30 ก.ย. 2568
พัฒนาหลักสูตรความต้องการ	5,297,000.00	1 ต.ค.2567 - 30 ก.ย. 2568
โครงการจูนินพจน์	5,000,000.00	1 ต.ค.2567 - 30 ก.ย. 2568
โครงการส่งเสริมการจัดการ แลกเปลี่ยน และพัฒนาหลักสูตรฯ	297,000.00	1 ต.ค.2567 - 30 ก.ย. 2568
ร่วมมือกับภายนอกด้านศิลปฯ	800,000.00	1 ต.ค.2567 - 30 ก.ย. 2568
โครงการจัดตั้งศูนย์วิจัยตอลมีเดียและเทคโนโลยี	500,000.00	1 ต.ค.2567 - 30 ก.ย. 2568
โครงการสร้าง ICT SILPAKORN BRANDING	300,000.00	1 ต.ค.2567 - 30 ก.ย. 2568
ส.ประกัน EdPEx AUN QA.	200,000.00	1 ต.ค.2567 - 30 ก.ย. 2568
โครงการพัฒนาหลักสูตรเพื่อตอบรับการประกันคุณภาพตามแนวทางฯ	100,000.00	1 ต.ค.2567 - 30 ก.ย. 2568
โครงการส่งเสริมระบบคุณภาพการศึกษาเพื่อการดำเนินการฯ	100,000.00	1 ต.ค.2567 - 30 ก.ย. 2568
คณะโบราณคดี	7,672,600.00	1 ต.ค.2567 - 30 ก.ย. 2568
SU Summer School	300,000.00	1 ต.ค.2567 - 30 ก.ย. 2568
โครงการแลกเปลี่ยนนักศึกษาต่างชาติ (วิชาการ)	300,000.00	1 ต.ค.2567 - 30 ก.ย. 2568
โครงการจัดการความรู้ บริการ	320,700.00	1 ต.ค.2567 - 30 ก.ย. 2568
โครงการจัดการความรู้แก่ผู้ปฏิบัติงานด้านประวัติศาสตร์ฯ	64,600.00	1 ต.ค.2567 - 30 ก.ย. 2568
โครงการวิชาการตะวันออก (ต่อ.)	170,500.00	1 ต.ค.2567 - 30 ก.ย. 2568
โครงการเสวนาวิชาการ สร้างองค์ความรู้ทางมานุษยวิทยาฯ	85,600.00	1 ต.ค.2567 - 30 ก.ย. 2568
โครงการพัฒนาบุคลากรสายสนับสนุน	250,000.00	1 ต.ค.2567 - 30 ก.ย. 2568
โครงการพัฒนาทักษะบุคลากรสู่อานาคตอย่างเป็นเลิศ (ส่วนกลาง)	250,000.00	1 ต.ค.2567 - 30 ก.ย. 2568
โครงการเพิ่มศักยภาพ งานวิจัย	310,500.00	1 ต.ค.2567 - 30 ก.ย. 2568
โครงการHindi Comer (ต่อ.)	105,500.00	1 ต.ค.2567 - 30 ก.ย. 2568
โครงการรรม.วชก.ระหว่างภ.วช.ภาษาตะวันออกฯ	120,000.00	1 ต.ค.2567 - 30 ก.ย. 2568
โครงการวารสารวิชาการ “ภาษา-จารึก” ภ.วช.ภาษาตะวันออกฯ	85,000.00	1 ต.ค.2567 - 30 ก.ย. 2568
โครงการบูรณาการการด้านศิลปวัฒนธรรม	1,041,000.00	1 ต.ค.2567 - 30 ก.ย. 2568
โครงการเผยแพร่ความรู้ทางวิชาการด้านประวัติศาสตร์ศิลปะ	141,000.00	1 ต.ค.2567 - 30 ก.ย. 2568
โครงการเผยแพร่องค์ความรู้ด้านศิลปวัฒนธรรมฯ	900,000.00	1 ต.ค.2567 - 30 ก.ย. 2568
โครงการบูรณาการเพื่อการพัฒนาสังคมฯ	612,400.00	1 ต.ค.2567 - 30 ก.ย. 2568
โครงการBORAN Showcase 2025 (วิชาการ)	500,000.00	1 ต.ค.2567 - 30 ก.ย. 2568
โครงการสืบค้นประวัติศาสตร์ท้องถิ่นเพื่อการพัฒนาสังคมฯ	112,400.00	1 ต.ค.2567 - 30 ก.ย. 2568
งานส่งเสริมทักษะ ประสบการณ์นักศึกษา	1,299,100.00	1 ต.ค.2567 - 30 ก.ย. 2568
โครงการ“ก้าวใหม่” เตรียมความพร้อมสู่การทำงานฯ	30,000.00	1 ต.ค.2567 - 30 ก.ย. 2568
โครงการพัฒนาทักษะการทำงานสนามและการเขียนงานวิจัยสู่การเป็นฯ	150,000.00	1 ต.ค.2567 - 30 ก.ย. 2568
โครงการพัฒนาทักษะคุณานและประสบการณ์นอกห้องเรียนสู่การเป็น	140,000.00	1 ต.ค.2567 - 30 ก.ย. 2568
โครงการพัฒนาทักษะนักศึกษาสาขาวิชาประวัติศาสตร์ศิลปะ (ปวศตวรรษที่สี่)	99,000.00	1 ต.ค.2567 - 30 ก.ย. 2568
โครงการพัฒนาทักษะและเสริมสร้างประสบการณ์ในงานโบราณคดีฯ	650,000.00	1 ต.ค.2567 - 30 ก.ย. 2568
โครงการส่งเสริมประสบการณ์ภกส. (วิชาการ)	200,000.00	1 ต.ค.2567 - 30 ก.ย. 2568
โครงการสส.ทักษะปสภ.เพื่อการเรียนรู้ตลอดชีวิตสำหรับนักศึกษา	30,100.00	1 ต.ค.2567 - 30 ก.ย. 2568
พัฒนาคุณภาพชีวิต นักศึกษา	705,500.00	1 ต.ค.2567 - 30 ก.ย. 2568
	705,500.00	1 ต.ค.2567 - 30 ก.ย. 2568
พัฒนาคุณภาพบัณฑิต ศตวรรษที่21	812,400.00	1 ต.ค.2567 - 30 ก.ย. 2568
โครงการบรภ.ภาษาฝรั่งเศสอย่างสร้างสรรค์ (Fr.)	120,000.00	1 ต.ค.2567 - 30 ก.ย. 2568

คณะ/หน่วยงาน/แผนงาน/โครงการ	งบประมาณ (หน่วย : บาท)	ระยะเวลาดำเนินการ
โครงการประกวดทักษะภ.Eng.เพื่อเสริมสร้างความเป็นเลิศทาง	40,000.00	1 ต.ค.2567 - 30 ก.ย. 2568
โครงการพัฒนาทักษะบท.มานุษยวิทยาสู่ศตวรรษที่ 21 ระยะที่ 3ฯ	202,400.00	1 ต.ค.2567 - 30 ก.ย. 2568
โครงการเสริมสร้างทักษะและศักยภาพให้แก่นักศึกษาคณะโบราณคดีฯ	450,000.00	1 ต.ค.2567 - 30 ก.ย. 2568
พัฒนานวัตกรรมเพื่อการศึกษา	700,000.00	1 ต.ค.2567 - 30 ก.ย. 2568
โครงการผลิตสื่อกรรท.และเผยแพร่องค์ความรู้ทางด้านภาษาฯ	200,000.00	1 ต.ค.2567 - 30 ก.ย. 2568
โครงการพัฒนานวัตกรรมการศึกษาและจัดการความรู้ (วิชาการ)	500,000.00	1 ต.ค.2567 - 30 ก.ย. 2568
พัฒนาบริการนักศึกษาและศิษย์เก่า	200,000.00	1 ต.ค.2567 - 30 ก.ย. 2568
โครงการเสริมสร้างภาพลักษณ์และเครือข่ายกิจการนักศึกษาฯ	200,000.00	1 ต.ค.2567 - 30 ก.ย. 2568
พัฒนาสภาพแวดล้อมเน้นอนุรักษ์ฯ	150,000.00	1 ต.ค.2567 - 30 ก.ย. 2568
โครงการคณะโบราณคดีก้าวสู่การเป็นสำนักงานสีเขียวฯ	150,000.00	1 ต.ค.2567 - 30 ก.ย. 2568
พัฒนาสู่ความเป็นนานาชาติ	871,000.00	1 ต.ค.2567 - 30 ก.ย. 2568
โครงการปช.วทก.ระดับนานาชาติ (วิชาการ)	800,000.00	1 ต.ค.2567 - 30 ก.ย. 2568
โครงการรท.วทก.ด้านประวัติศาสตร์ศิลปะกับต่างประเทศ (ปวศตวรรษที่ศิลปะ)	71,000.00	1 ต.ค.2567 - 30 ก.ย. 2568
ส.ประกัน EdPEx AUN QA.	100,000.00	1 ต.ค.2567 - 30 ก.ย. 2568
โครงการสส.ปก.คท.ตามแนวทาง EdPEx และ AUN QA	100,000.00	1 ต.ค.2567 - 30 ก.ย. 2568
คณะเภสัชศาสตร์	53,957,700.00	1 ต.ค.2567 - 30 ก.ย. 2568
SU Summer School	400,000.00	1 ต.ค.2567 - 30 ก.ย. 2568
โครงการRxSU International Summer School 2025	400,000.00	1 ต.ค.2567 - 30 ก.ย. 2568
โครงการจัดการความรู้ บริการ	250,000.00	1 ต.ค.2567 - 30 ก.ย. 2568
โครงการบริการวทก.เพื่อชุมชน คณะเภสัชศาสตร์ มศท.	75,000.00	1 ต.ค.2567 - 30 ก.ย. 2568
โครงการปช.วทก.สังคมร่วมใจ...ห่วงใยสุขภาพ	50,000.00	1 ต.ค.2567 - 30 ก.ย. 2568
โครงการส่งเสริมการสร้างเครือข่ายงานบริการวิชาการคณะเภสัชฯ	125,000.00	1 ต.ค.2567 - 30 ก.ย. 2568
โครงการพัฒนาบุคลากรสายสนับสนุน	2,260,000.00	1 ต.ค.2567 - 30 ก.ย. 2568
โครงการทบทวนและปรับปรุงแผนพัฒนาคณะเภสัชศาสตร์ มศท.	200,000.00	1 ต.ค.2567 - 30 ก.ย. 2568
โครงการพัฒนาบุคลากรเพื่อรองรับการเปลี่ยนแปลง	860,000.00	1 ต.ค.2567 - 30 ก.ย. 2568
โครงการพัฒนาสมรรถนะและขีดความสามารถบุคลากรคณะเภสัชศาสตร์	1,200,000.00	1 ต.ค.2567 - 30 ก.ย. 2568
พัฒนาคุณภาพชีวิต นักศึกษา	35,001,700.00	1 ต.ค.2567 - 30 ก.ย. 2568
โครงการจัดหาครุภัณฑ์เพื่อกรท.	977,700.00	1 ต.ค.2567 - 30 ก.ย. 2568
โครงการทุนคณะเภสัชศาสตร์	4,974,000.00	1 ต.ค.2567 - 30 ก.ย. 2568
โครงการฝึกอบรมความปลอดภัยและการป้องกันอัคคีภัยภายในฯ	50,000.00	1 ต.ค.2567 - 30 ก.ย. 2568
โครงการพัฒนาปรับปรุงกายภาพ สภาพแวดล้อม และสิ่งอำนวยความสะดวกฯ	26,500,000.00	1 ต.ค.2567 - 30 ก.ย. 2568
โครงการพัฒนาระบบนิเวศการวิจัย	2,500,000.00	1 ต.ค.2567 - 30 ก.ย. 2568
พัฒนาคุณภาพบัณฑิต ศตวรรษที่21	8,830,000.00	1 ต.ค.2567 - 30 ก.ย. 2568
โครงการเตรียมความพร้อมทักษะทางวิชาชีพ และบรท.การปฐมฯ	520,000.00	1 ต.ค.2567 - 30 ก.ย. 2568
โครงการพัฒนาการปฏิบัติงานวิชาชีพเภสัชกรรม	550,000.00	1 ต.ค.2567 - 30 ก.ย. 2568
โครงการพัฒนาคุณภาพชีวิตและสวัสดิการนักศึกษา	3,690,000.00	1 ต.ค.2567 - 30 ก.ย. 2568
โครงการสนับสนุนกรท.ให้นักศึกษามีอัตลักษณ์ด้านความคิดฯ	70,000.00	1 ต.ค.2567 - 30 ก.ย. 2568
โครงการสส.ภคช.วิชาชีพเภสัชศาสตร์	4,000,000.00	1 ต.ค.2567 - 30 ก.ย. 2568
พัฒนาดิจิทัลแพลตฟอร์มบริหารฯ	5,430,000.00	1 ต.ค.2567 - 30 ก.ย. 2568
โครงการจัดหาระบบสอบออนไลน์	480,000.00	1 ต.ค.2567 - 30 ก.ย. 2568
โครงการพัฒนาระบบสารสนเทศและเทคโนโลยี เพื่อสนับสนุนฯ	4,850,000.00	1 ต.ค.2567 - 30 ก.ย. 2568
โครงการลปร่วมมือและการส่งเสริมองค์กรนวัตกรรม	100,000.00	1 ต.ค.2567 - 30 ก.ย. 2568
พัฒนาสภาพแวดล้อมเน้นอนุรักษ์ฯ	200,000.00	1 ต.ค.2567 - 30 ก.ย. 2568
โครงการพัฒนาสำนักงานสีเขียว Green Office คณะเภสัชศาสตร์	200,000.00	1 ต.ค.2567 - 30 ก.ย. 2568
พัฒนาสู่ความเป็นนานาชาติ	300,000.00	1 ต.ค.2567 - 30 ก.ย. 2568
โครงการส่งเสริมความร่วมมือกับนานาชาติ คณะเภสัชศาสตร์	300,000.00	1 ต.ค.2567 - 30 ก.ย. 2568
พัฒนาหลักสูตรความต้องการ	450,000.00	1 ต.ค.2567 - 30 ก.ย. 2568

คณะ/หน่วยงาน/แผนงาน/โครงการ	งบประมาณ (หน่วย : บาท)	ระยะเวลาดำเนินการ
โครงการพัฒนาหลักสูตรตามความต้องการของตลาด	450,000.00	1 ต.ค.2567 - 30 ก.ย. 2568
ร่วมมือกับภายนอกด้านศิลปะ	620,000.00	1 ต.ค.2567 - 30 ก.ย. 2568
โครงการเผยแพร่ภาพลักษณ์ คณะเภสัชศาสตร์ มศก.	620,000.00	1 ต.ค.2567 - 30 ก.ย. 2568
ส.ประกัน EdPEX AUN QA.	216,000.00	1 ต.ค.2567 - 30 ก.ย. 2568
โครงการสส.ป.ค.ค.ตามแนวทาง EdPEX และ AUN QA	216,000.00	1 ต.ค.2567 - 30 ก.ย. 2568
คณะมัณฑนศิลป์	33,311,700.00	1 ต.ค.2567 - 30 ก.ย. 2568
SU Summer School	1,600,000.00	1 ต.ค.2567 - 30 ก.ย. 2568
โครงการเพิ่มจำนวนนักศึกษาต่างชาติ นักศึกษาแลกเปลี่ยน และอาจารย์ฯ	1,600,000.00	1 ต.ค.2567 - 30 ก.ย. 2568
โครงการพัฒนาบุคลากรสายสนับสนุน	1,000,000.00	1 ต.ค.2567 - 30 ก.ย. 2568
โครงการประชุม สัมมนา ฝึกอบรม เพื่อส่งเสริมและพัฒนาบุคลากรฯ	1,000,000.00	1 ต.ค.2567 - 30 ก.ย. 2568
โครงการบูรณาการเพื่อการพัฒนาสังคมฯ	1,700,000.00	1 ต.ค.2567 - 30 ก.ย. 2568
โครงการบร.ก.งานวิจัยและสร้างสรรค์โดยใช้องค์ความรู้ด้านฯ	1,700,000.00	1 ต.ค.2567 - 30 ก.ย. 2568
พัฒนาคลัง สส.Eng ของอาจารย์	400,000.00	1 ต.ค.2567 - 30 ก.ย. 2568
โครงการอบรมพัฒนาความร่วมมือและพัฒนาทักษะการใช้ก.Eng.ของอาจารย์และ	400,000.00	1 ต.ค.2567 - 30 ก.ย. 2568
พัฒนาความก้าวหน้าอาจารย์	2,400,000.00	1 ต.ค.2567 - 30 ก.ย. 2568
โครงการพัฒนาคุณวุฒิการศึกษาระดับปริญญาเอก	1,600,000.00	1 ต.ค.2567 - 30 ก.ย. 2568
โครงการส่งเสริมการพัฒนาตำแหน่งทางวิชาการของอาจารย์	800,000.00	1 ต.ค.2567 - 30 ก.ย. 2568
พัฒนาคุณภาพชีวิต นักศึกษา	7,144,700.00	1 ต.ค.2567 - 30 ก.ย. 2568
โครงการกิจกรรมนักศึกษาเชิงบร.ก.	2,700,000.00	1 ต.ค.2567 - 30 ก.ย. 2568
โครงการจัดสรรทุนการศึกษาสำหรับนักศึกษาคณะมัณฑนศิลป์ ระดับป.	4,444,700.00	1 ต.ค.2567 - 30 ก.ย. 2568
พัฒนาคุณภาพบัณฑิต ศตวรรษที่21	800,000.00	1 ต.ค.2567 - 30 ก.ย. 2568
โครงการอบรมพัฒนาความร่วมมือและพัฒนาทักษะการใช้ก.Eng.ของนักศึกษา	800,000.00	1 ต.ค.2567 - 30 ก.ย. 2568
พัฒนาสภาพแวดล้อมเน้นอนุรักษ์ฯ	5,267,000.00	1 ต.ค.2567 - 30 ก.ย. 2568
โครงการปรับปรุงสว.ล.และสิ่งอำนวยความสะดวกที่เอื้อต่อการเรียน	5,267,000.00	1 ต.ค.2567 - 30 ก.ย. 2568
พัฒนาสู่ความเป็นนานาชาติ	7,500,000.00	1 ต.ค.2567 - 30 ก.ย. 2568
โครงการส่งเสริมร.ว.ช.ก.กับนานาชาติ	7,500,000.00	1 ต.ค.2567 - 30 ก.ย. 2568
พัฒนาแหล่งเรียนรู้ นักศึกษา	500,000.00	1 ต.ค.2567 - 30 ก.ย. 2568
โครงการจัดหาทรัพยากรเพื่อส่งเสริมการเรียนรู้ของนักศึกษาคณะฯ	500,000.00	1 ต.ค.2567 - 30 ก.ย. 2568
ร่วมมือกับภายนอกด้านศิลปะ	4,000,000.00	1 ต.ค.2567 - 30 ก.ย. 2568
โครงการถ่ายทอดองค์ความรู้ด้านศิลปะและการออกแบบจากผลงาน	500,000.00	1 ต.ค.2567 - 30 ก.ย. 2568
โครงการนักออกแบบแห่งปี Designer of the Year 2025	1,200,000.00	1 ต.ค.2567 - 30 ก.ย. 2568
โครงการประกวดออกแบบระดับเยาวชนแห่งชาติ ครั้งที่ 6	800,000.00	1 ต.ค.2567 - 30 ก.ย. 2568
โครงการเผยแพร่ผลงานสร้างสรรค์ของคณาจารย์และนักศึกษาคณะฯ	1,500,000.00	1 ต.ค.2567 - 30 ก.ย. 2568
ส.ประกัน EdPEX AUN QA.	500,000.00	1 ต.ค.2567 - 30 ก.ย. 2568
โครงการสส.ป.ค.ค.ตามแนวทาง EdPEX และ AUN QA	500,000.00	1 ต.ค.2567 - 30 ก.ย. 2568
แสวงหารายได้ภายนอก	500,000.00	1 ต.ค.2567 - 30 ก.ย. 2568
โครงการบริการร.ว.ช.ก.โดยศูนย์วิสาหกิจมัณฑนศิลป์ (Decorative Ar	500,000.00	1 ต.ค.2567 - 30 ก.ย. 2568
คณะวิทยาการจัดการ	122,874,900.00	1 ต.ค.2567 - 30 ก.ย. 2568
SU Summer School	10,000,000.00	1 ต.ค.2567 - 30 ก.ย. 2568
โครงการพัฒนาความเป็นนานาชาติ	10,000,000.00	1 ต.ค.2567 - 30 ก.ย. 2568
โครงการพัฒนาบุคลากรสายสนับสนุน	10,000,000.00	1 ต.ค.2567 - 30 ก.ย. 2568
โครงการพัฒนาและส่งเสริมศักยภาพของบุคลากร	10,000,000.00	1 ต.ค.2567 - 30 ก.ย. 2568
พัฒนาคุณภาพชีวิต นักศึกษา	7,874,900.00	1 ต.ค.2567 - 30 ก.ย. 2568
โครงการปรับปรุงสว.ล.ทางการศึกษา	1,274,900.00	1 ต.ค.2567 - 30 ก.ย. 2568
โครงการสนับสนุนทุนการศึกษาและสวัสดิการนักศึกษา	6,600,000.00	1 ต.ค.2567 - 30 ก.ย. 2568
พัฒนาคุณภาพบัณฑิต ศตวรรษที่21	20,000,000.00	1 ต.ค.2567 - 30 ก.ย. 2568
โครงการสส.ทักษะป.ส.ก.ให้แก่นักศึกษา ระดับบ.ท.ศึกษา	5,000,000.00	1 ต.ค.2567 - 30 ก.ย. 2568

คณะ/หน่วยงาน/แผนงาน/โครงการ	งบประมาณ (หน่วย : บาท)	ระยะเวลาดำเนินการ
โครงการสส.ทักษะปสก.ให้แก่นักศึกษา ระดับป.ตรี	15,000,000.00	1 ต.ค.2567 - 30 ก.ย. 2568
พัฒนาบริการนักศึกษาและศิษย์เก่า	5,000,000.00	1 ต.ค.2567 - 30 ก.ย. 2568
โครงการส่งเสริมกิจกรรมนักศึกษาและศิษย์เก่า	5,000,000.00	1 ต.ค.2567 - 30 ก.ย. 2568
พัฒนาแหล่งเรียนรู้ นักศึกษา	70,000,000.00	1 ต.ค.2567 - 30 ก.ย. 2568
โครงการจัดซื้อจัดหาครุภัณฑ์ทางการศึกษา	10,000,000.00	1 ต.ค.2567 - 30 ก.ย. 2568
โครงการสำรองสำหรับจัดหาครุภัณฑ์อาคารเพิ่มเติม เมืองทอง	60,000,000.00	1 ต.ค.2567 - 30 ก.ย. 2568
คณะวิทยาศาสตร์	71,078,800.00	1 ต.ค.2567 - 30 ก.ย. 2568
โครงการพัฒนาบุคลากรสายสนับสนุน	5,156,500.00	1 ต.ค.2567 - 30 ก.ย. 2568
โครงการการจัดการจัดการความรู้คณะวิทยาศาสตร์	150,000.00	1 ต.ค.2567 - 30 ก.ย. 2568
โครงการพัฒนาบุคลากรคณะวิทยาศาสตร์	1,640,000.00	1 ต.ค.2567 - 30 ก.ย. 2568
โครงการพัฒนาบุคลากรคณะวิทยาศาสตร์ระดับภ.วช.	2,566,500.00	1 ต.ค.2567 - 30 ก.ย. 2568
โครงการยุทธศาสตร์พัฒนาองค์กร	800,000.00	1 ต.ค.2567 - 30 ก.ย. 2568
โครงการเพิ่มศักยภาพ งานวิจัย	9,180,000.00	1 ต.ค.2567 - 30 ก.ย. 2568
โครงการสนับสนุนความเป็นเลิศทางวิชาการฯ	9,180,000.00	1 ต.ค.2567 - 30 ก.ย. 2568
พัฒนาคุณภาพชีวิต นักศึกษา	4,500,000.00	1 ต.ค.2567 - 30 ก.ย. 2568
	2,700,000.00	1 ต.ค.2567 - 30 ก.ย. 2568
โครงการพัฒนากิจการนักศึกษา Student Mobility	1,800,000.00	1 ต.ค.2567 - 30 ก.ย. 2568
พัฒนาบริการนักศึกษาและศิษย์เก่า	3,500,000.00	1 ต.ค.2567 - 30 ก.ย. 2568
โครงการพัฒนากิจการนักศึกษาคณะวิทยาศาสตร์	3,500,000.00	1 ต.ค.2567 - 30 ก.ย. 2568
พัฒนาสภาพแวดล้อมเน้นอนุรักษ์ฯ	43,250,000.00	1 ต.ค.2567 - 30 ก.ย. 2568
โครงการการดำเนินงานด้านความปลอดภัย อาชีวอนามัยฯ	3,300,000.00	1 ต.ค.2567 - 30 ก.ย. 2568
โครงการจัดซื้อสิ่งสนับสนุนกรส. งานวิจัย คณะวิทยาฯ	4,000,000.00	1 ต.ค.2567 - 30 ก.ย. 2568
โครงการปรับปรุงอาคารวิทยาศาสตร์ 2	30,000,000.00	1 ต.ค.2567 - 30 ก.ย. 2568
โครงการพัฒนาองค์กรคณะวิทยาศาสตร์	2,450,000.00	1 ต.ค.2567 - 30 ก.ย. 2568
โครงการพัฒนาองค์กรคณะวิทยาศาสตร์(ระดับภ.วช.)	3,200,000.00	1 ต.ค.2567 - 30 ก.ย. 2568
โครงการสนับสนุนการพัฒนาและยกระดับมาตรฐานการวิจัย	300,000.00	1 ต.ค.2567 - 30 ก.ย. 2568
พัฒนาสู่ความเป็นนานาชาติ	5,000,000.00	1 ต.ค.2567 - 30 ก.ย. 2568
โครงการการดำเนินงานด้านวิเทศสัมพันธ์ และการแสวงหาฯ	5,000,000.00	1 ต.ค.2567 - 30 ก.ย. 2568
ร่วมมือกับภายนอกด้านศิลปะ	492,300.00	1 ต.ค.2567 - 30 ก.ย. 2568
โครงการสื่อสารองค์กรและการทำตลาดคณะวิทยาศาสตร์	492,300.00	1 ต.ค.2567 - 30 ก.ย. 2568
คณะวิศวกรรมศาสตร์และเทคโนโลยีอุตสาหกรรม	47,344,200.00	1 ต.ค.2567 - 30 ก.ย. 2568
โครงการพัฒนาบุคลากรสายสนับสนุน	1,207,000.00	1 ต.ค.2567 - 30 ก.ย. 2568
โครงการพัฒนาบุคลากรสายสนับสนุน	1,207,000.00	1 ต.ค.2567 - 30 ก.ย. 2568
งานส่งเสริมทักษะ ประสบการณ์นักศึกษา	7,332,200.00	1 ต.ค.2567 - 30 ก.ย. 2568
โครงการพัฒนา Hard Skills และ Soft skills ให้กับนักศึกษา	7,332,200.00	1 ต.ค.2567 - 30 ก.ย. 2568
งานส่งเสริมประสบการณ์การเรียนการสอน	3,740,000.00	1 ต.ค.2567 - 30 ก.ย. 2568
โครงการพัฒนาครุภัณฑ์ที่ทันสมัยให้แก่อาจารย์	3,740,000.00	1 ต.ค.2567 - 30 ก.ย. 2568
พัฒนาคุณภาพชีวิต นักศึกษา	10,892,300.00	1 ต.ค.2567 - 30 ก.ย. 2568
	10,892,300.00	1 ต.ค.2567 - 30 ก.ย. 2568
พัฒนาคุณภาพบัณฑิต ศตวรรษที่21	338,000.00	1 ต.ค.2567 - 30 ก.ย. 2568
โครงการพัฒนาทักษะภ.Eng.ให้กับนักศึกษา	338,000.00	1 ต.ค.2567 - 30 ก.ย. 2568
พัฒนาสภาพแวดล้อมเน้นอนุรักษ์ฯ	15,371,700.00	1 ต.ค.2567 - 30 ก.ย. 2568
โครงการปรับปรุงภก&พัฒนาสวล.	15,371,700.00	1 ต.ค.2567 - 30 ก.ย. 2568
พัฒนาสู่ความเป็นนานาชาติ	2,550,000.00	1 ต.ค.2567 - 30 ก.ย. 2568
โครงการส่งเสริมความร่วมมือกับนานาชาติ	2,550,000.00	1 ต.ค.2567 - 30 ก.ย. 2568
พัฒนาหลักสูตรความต้องการ	800,000.00	1 ต.ค.2567 - 30 ก.ย. 2568
โครงการพัฒนาหลักสูตรตามความต้องการของตลาด	800,000.00	1 ต.ค.2567 - 30 ก.ย. 2568

คณะ/หน่วยงาน/แผนงาน/โครงการ	งบประมาณ (หน่วย : บาท)	ระยะเวลาดำเนินการ
พัฒนาแหล่งเรียนรู้ นักศึกษา	463,500.00	1 ต.ค.2567 - 30 ก.ย. 2568
โครงการจัดหาทรัพยากรสำหรับการเรียนรู้ในห้องสมุด	463,500.00	1 ต.ค.2567 - 30 ก.ย. 2568
ส.ประกัน EdPEX AUN QA.	1,694,500.00	1 ต.ค.2567 - 30 ก.ย. 2568
โครงการพัฒนาการดำเนินงานของคณะให้เป็นเลิศ	964,500.00	1 ต.ค.2567 - 30 ก.ย. 2568
โครงการส.ร่วมมือคจ.ในหลักเกณฑ์ AUN-QA	730,000.00	1 ต.ค.2567 - 30 ก.ย. 2568
ส่งเสริมเครือข่าย งานวิจัย	150,000.00	1 ต.ค.2567 - 30 ก.ย. 2568
โครงการเวทีวิชาการระดับชาติ/นานาชาติ	150,000.00	1 ต.ค.2567 - 30 ก.ย. 2568
ส่งเสริมเครือข่าย บริการ	2,805,000.00	1 ต.ค.2567 - 30 ก.ย. 2568
โครงการสร้างเครือข่ายบริการวชก.	2,805,000.00	1 ต.ค.2567 - 30 ก.ย. 2568
คณะศึกษาศาสตร์	85,469,000.00	1 ต.ค.2567 - 30 ก.ย. 2568
โครงการจัดการความรู้ บริการ	900,000.00	1 ต.ค.2567 - 30 ก.ย. 2568
โครงการบริการวชก.ที่จัดโครงการโดยศูนย์วิจัย นวัตกรรม และพัฒนาวิชา	400,000.00	1 ต.ค.2567 - 30 ก.ย. 2568
โครงการพัฒนาคล้งปัญญาของคณะศึกษาศาสตร์	200,000.00	1 ต.ค.2567 - 30 ก.ย. 2568
โครงการสนับสนุนโครงการบริการวชก.เพื่อการพัฒนาชุมชนและสังคมอย่าง	300,000.00	1 ต.ค.2567 - 30 ก.ย. 2568
โครงการพัฒนาบุคลากรสายสนับสนุน	5,300,000.00	1 ต.ค.2567 - 30 ก.ย. 2568
โครงการประชุมสัมมนาบุคลากร	800,000.00	1 ต.ค.2567 - 30 ก.ย. 2568
โครงการพัฒนาบุคลากรสายวิชาการ	1,000,000.00	1 ต.ค.2567 - 30 ก.ย. 2568
โครงการพัฒนาบุคลากรสายสนับสนุน	1,000,000.00	1 ต.ค.2567 - 30 ก.ย. 2568
โครงการพัฒนาผู้บริหาร กรรมการประจำคณะฯ รุ่นใหม่คณะศึกษาฯ	500,000.00	1 ต.ค.2567 - 30 ก.ย. 2568
โครงการพัฒนาคร่อมือภาษาต่างประเทศ	2,000,000.00	1 ต.ค.2567 - 30 ก.ย. 2568
โครงการบูรณาการการด้านศิลปวัฒนธรรม	1,300,000.00	1 ต.ค.2567 - 30 ก.ย. 2568
โครงการถ่ายทอดและเผยแพร่พิธีมอบครุสิทธิ์	300,000.00	1 ต.ค.2567 - 30 ก.ย. 2568
โครงการพัฒนารายวิชาที่ส่งเสริมศิลปวัฒนธรรมไทยสู่การเป็นฯ	100,000.00	1 ต.ค.2567 - 30 ก.ย. 2568
โครงการส่งเสริม (ทำนุบำรุง) ศิลปวัฒนธรรมฯ	900,000.00	1 ต.ค.2567 - 30 ก.ย. 2568
โครงการบูรณาการเพื่อการพัฒนาสังคมฯ	800,000.00	1 ต.ค.2567 - 30 ก.ย. 2568
โครงการส่งเสริมการพัฒนาข้อเสนอโครงการวิจัยและพัฒนาฯ รุ่นใหม่	300,000.00	1 ต.ค.2567 - 30 ก.ย. 2568
โครงการสนับสนุนการสร้างนวัตกรรม และเผยแพร่งานวิจัยฯ	500,000.00	1 ต.ค.2567 - 30 ก.ย. 2568
งานส่งเสริมทักษะ ประสบการณ์นักศึกษา	2,159,000.00	1 ต.ค.2567 - 30 ก.ย. 2568
	765,000.00	1 ต.ค.2567 - 30 ก.ย. 2568
โครงการปฐมนิเทศฝึกประสบการณ์วิชาชีพ และฝึกงาน	104,000.00	1 ต.ค.2567 - 30 ก.ย. 2568
โครงการพัฒนาวิชาการสำหรับนักศึกษาป.ตรี	390,000.00	1 ต.ค.2567 - 30 ก.ย. 2568
โครงการสัมมนาครูพี่เลี้ยงและอาจารย์นิเทศก์	100,000.00	1 ต.ค.2567 - 30 ก.ย. 2568
โครงการเสริมสร้างความเป็นครูของสาขาวิชา	390,000.00	1 ต.ค.2567 - 30 ก.ย. 2568
โครงการเสริมสร้างความเป็นครูตลอดหลักสูตร	400,000.00	1 ต.ค.2567 - 30 ก.ย. 2568
โครงการแสดงพท.วชก.กศ EDUCA	10,000.00	1 ต.ค.2567 - 30 ก.ย. 2568
งานส่งเสริมประสบการณ์การเรียนการสอน	38,400,000.00	1 ต.ค.2567 - 30 ก.ย. 2568
โครงการทั่บแก้ววิชาการ	400,000.00	1 ต.ค.2567 - 30 ก.ย. 2568
โครงการพัฒนา และส่งเสริมศักยภาพผู้นำนักศึกษา	700,000.00	1 ต.ค.2567 - 30 ก.ย. 2568
โครงการพัฒนาบท.ที่มีความสุขในการเรียนรู้	500,000.00	1 ต.ค.2567 - 30 ก.ย. 2568
โครงการพัฒนารูปแบบการฝึกประสบการณ์วิชาชีพในโรงเรียนของนักศึกษา	300,000.00	1 ต.ค.2567 - 30 ก.ย. 2568
โครงการพัฒนาคล้งมือด้านกิจกรรมนักศึกษา กีฬา และศิลปวัฒนธรรมฯ	1,000,000.00	1 ต.ค.2567 - 30 ก.ย. 2568
โครงการพัฒนาและเสริมสร้างความเป็นครู	200,000.00	1 ต.ค.2567 - 30 ก.ย. 2568
โครงการพัฒนาวิชาการ ทรกส. และกิจกรรมเสริมหลักสูตร	35,000,000.00	1 ต.ค.2567 - 30 ก.ย. 2568
โครงการส่งเสริมการเรียนรู้ด้วยกิจกรรมการมีส่วนร่วมกับส	300,000.00	1 ต.ค.2567 - 30 ก.ย. 2568
พัฒนาคุณภาพชีวิต นักศึกษา	2,510,000.00	1 ต.ค.2567 - 30 ก.ย. 2568
	2,310,000.00	1 ต.ค.2567 - 30 ก.ย. 2568
โครงการพัฒนาคล้งปัญญา	200,000.00	1 ต.ค.2567 - 30 ก.ย. 2568

คณะ/หน่วยงาน/แผนงาน/โครงการ	งบประมาณ (หน่วย : บาท)	ระยะเวลาดำเนินการ
พัฒนาคุณภาพบัณฑิต ศตวรรษที่21	10,100,000.00	1 ต.ค.2567 - 30 ก.ย. 2568
โครงการพัฒนาครูที่เลี้ยง ในโรงเรียนตามโครงการฝึกประสบการณ์ฯ	3,000,000.00	1 ต.ค.2567 - 30 ก.ย. 2568
โครงการพัฒนาทักษะภ.Eng.แก่นักศึกษา	5,000,000.00	1 ต.ค.2567 - 30 ก.ย. 2568
โครงการพัฒนาและสส.ทักษะการเป็นผู้ประกอบการเพื่อการเป็นครูฯ	500,000.00	1 ต.ค.2567 - 30 ก.ย. 2568
โครงการเยี่ยมหน่วยฝึกประสบการณ์วิชาชีพคณะศึกษาศาสตร์	600,000.00	1 ต.ค.2567 - 30 ก.ย. 2568
โครงการสส.ภจศช.ศึกษาศาสตร์สู่นานาชาติ	1,000,000.00	1 ต.ค.2567 - 30 ก.ย. 2568
พัฒนาดิจิทัลแพลตฟอร์มบริหารฯ	8,095,000.00	1 ต.ค.2567 - 30 ก.ย. 2568
โครงการพัฒนาคณะศึกษาศาสตร์เพื่อตอบสนองพันธกิจของคณะศึกษาฯ	5,495,000.00	1 ต.ค.2567 - 30 ก.ย. 2568
โครงการพัฒนาคณะศึกษาศาสตร์สู่องค์กรดิจิทัล (Digital Trans	2,500,000.00	1 ต.ค.2567 - 30 ก.ย. 2568
โครงการพัฒนาระบบการให้บริการ งานยานพาหนะ งานโสตฯ	100,000.00	1 ต.ค.2567 - 30 ก.ย. 2568
พัฒนานวัตกรรมเพื่อการศึกษา	1,500,000.00	1 ต.ค.2567 - 30 ก.ย. 2568
โครงการพัฒนาเทคโนโลยีสารสนเทศสมัยใหม่เพื่อกรส.	1,000,000.00	1 ต.ค.2567 - 30 ก.ย. 2568
โครงการพัฒนาสิ่งแวดล้อมในการเรียนรู้ เพื่อเสริมสร้างการฯ	500,000.00	1 ต.ค.2567 - 30 ก.ย. 2568
พัฒนาบริการนักศึกษาและศิษย์เก่าฯ	2,700,000.00	1 ต.ค.2567 - 30 ก.ย. 2568
โครงการจัดทำฐานข้อมูลศิษย์เก่า คณาจารย์ บุคลากรอาวุโสฯ	300,000.00	1 ต.ค.2567 - 30 ก.ย. 2568
โครงการศึกษาแนวทางการมีส่วนร่วมของศิษย์เก่า และอาจารย์	300,000.00	1 ต.ค.2567 - 30 ก.ย. 2568
โครงการส่งเสริมและพัฒนานักศึกษา	2,100,000.00	1 ต.ค.2567 - 30 ก.ย. 2568
พัฒนาสภาพแวดล้อมเน้นอนุรักษ์ฯ	6,555,000.00	1 ต.ค.2567 - 30 ก.ย. 2568
โครงการพัฒนาคณะศึกษาศาสตร์เป็นองค์กรแห่งความสุข	3,500,000.00	1 ต.ค.2567 - 30 ก.ย. 2568
โครงการพัฒนาสภาพแวดล้อมคณะศึกษาศาสตร์เพื่อส่งเสริมฯ	3,055,000.00	1 ต.ค.2567 - 30 ก.ย. 2568
ร่วมมือกับภายนอกด้านศิลปะ	1,300,000.00	1 ต.ค.2567 - 30 ก.ย. 2568
	500,000.00	1 ต.ค.2567 - 30 ก.ย. 2568
โครงการสร้างภาพลักษณ์คณะศึกษาศาสตร์	500,000.00	1 ต.ค.2567 - 30 ก.ย. 2568
โครงการสื่อสาร สร้างสรรค์ ศึกษาศาสตร์ มศก.	300,000.00	1 ต.ค.2567 - 30 ก.ย. 2568
ส.ประกัน EdPEX AUN QA.	2,000,000.00	1 ต.ค.2567 - 30 ก.ย. 2568
โครงการพัฒนาการดำเนินงานที่เป็นเลิศ (EdPEX): เทคโนโลยีการ	2,000,000.00	1 ต.ค.2567 - 30 ก.ย. 2568
ส่งเสริมเครือข่าย งานวิจัย	1,850,000.00	1 ต.ค.2567 - 30 ก.ย. 2568
	800,000.00	1 ต.ค.2567 - 30 ก.ย. 2568
โครงการดำเนินการของวารสารศึกษาศาสตร์, และวารสารมศก.	100,000.00	1 ต.ค.2567 - 30 ก.ย. 2568
โครงการบริการวิชาการการมีส่วนร่วมทางสังคม 1 ส่วนงานฯ	700,000.00	1 ต.ค.2567 - 30 ก.ย. 2568
โครงการสนับสนุนการพัฒนาเครือข่ายการวิจัยและบริการวชก.	250,000.00	1 ต.ค.2567 - 30 ก.ย. 2568
คณะสถาปัตยกรรมศาสตร์	11,078,400.00	1 ต.ค.2567 - 30 ก.ย. 2568
โครงการพัฒนาบุคลากรสายสนับสนุน	600,000.00	1 ต.ค.2567 - 30 ก.ย. 2568
โครงการพัฒนาบุคลากรคณะสถาปัตยกรรมศาสตร์	300,000.00	1 ต.ค.2567 - 30 ก.ย. 2568
โครงการพัฒนาบุคลากรสายวิชาการและสายสนับสนุนเพื่อเข้าสู่ฯ	300,000.00	1 ต.ค.2567 - 30 ก.ย. 2568
โครงการบูรณาการเพื่อการพัฒนาสังคมฯ	200,000.00	1 ต.ค.2567 - 30 ก.ย. 2568
โครงการบรก.งานสร้างสรรค์/งานวิจัยเพื่อการพัฒนาสังคมฯ	200,000.00	1 ต.ค.2567 - 30 ก.ย. 2568
พัฒนาคุณภาพชีวิต นักศึกษา	1,107,800.00	1 ต.ค.2567 - 30 ก.ย. 2568
	1,107,800.00	1 ต.ค.2567 - 30 ก.ย. 2568
พัฒนาคุณภาพบัณฑิต ศตวรรษที่21	2,070,600.00	1 ต.ค.2567 - 30 ก.ย. 2568
โครงการพัฒนาคุณภาพบช.ศตวรรษที่ 21	2,070,600.00	1 ต.ค.2567 - 30 ก.ย. 2568
พัฒนาบริการนักศึกษาและศิษย์เก่าฯ	300,000.00	1 ต.ค.2567 - 30 ก.ย. 2568
โครงการสนับสนุนกิจกรรมนักศึกษา และศิษย์เก่า	300,000.00	1 ต.ค.2567 - 30 ก.ย. 2568
พัฒนาสภาพแวดล้อมเน้นอนุรักษ์ฯ	3,000,000.00	1 ต.ค.2567 - 30 ก.ย. 2568
โครงการความปลอดภัยจากอัคคีภัย	2,000,000.00	1 ต.ค.2567 - 30 ก.ย. 2568
โครงการดูแลและปรับปรุงสวล.เพื่อความสะอาดและปลอดภัยของบุคฯ	1,000,000.00	1 ต.ค.2567 - 30 ก.ย. 2568
พัฒนาหลักสูตรความต้องการ	500,000.00	1 ต.ค.2567 - 30 ก.ย. 2568

คณะ/หน่วยงาน/แผนงาน/โครงการ	งบประมาณ (หน่วย : บาท)	ระยะเวลาดำเนินการ
โครงการความร่วมมือกับมหาวิทยาลัย/หน่วยงานต่างประเทศ	500,000.00	1 ต.ค.2567 - 30 ก.ย. 2568
ร่วมมือกับภายนอกด้านศิลปฯ	2,000,000.00	1 ต.ค.2567 - 30 ก.ย. 2568
โครงการ70 ปี คณะสถาปัตยกรรมศาสตร์ มศก.	2,000,000.00	1 ต.ค.2567 - 30 ก.ย. 2568
ส.ประกัน EdPEX AUN QA.	800,000.00	1 ต.ค.2567 - 30 ก.ย. 2568
โครงการวารสารวิชาการคณะสถาปัตยกรรมศาสตร์	800,000.00	1 ต.ค.2567 - 30 ก.ย. 2568
ส่งเสริมเครือข่าย งานวิจัย	500,000.00	1 ต.ค.2567 - 30 ก.ย. 2568
โครงการเวทีวิชาการ	500,000.00	1 ต.ค.2567 - 30 ก.ย. 2568
คณะสัตวศาสตร์และเทคโนโลยีการเกษตร	6,679,100.00	1 ต.ค.2567 - 30 ก.ย. 2568
SU Summer School	100,000.00	1 ต.ค.2567 - 30 ก.ย. 2568
โครงการรณรงค์.วชก.เพื่อส่งเสริมองค์ความรู้และแสวงหาประสบฯ	100,000.00	1 ต.ค.2567 - 30 ก.ย. 2568
โครงการช่วยเหลือผู้กระทบวิกฤต	300,000.00	1 ต.ค.2567 - 30 ก.ย. 2568
	300,000.00	1 ต.ค.2567 - 30 ก.ย. 2568
โครงการพัฒนาบุคลากรสายสนับสนุน	100,000.00	1 ต.ค.2567 - 30 ก.ย. 2568
โครงการพัฒนาขีดความสามารถของบุคลากรสายวิชาการ และสายสนับสนุนฯ	100,000.00	1 ต.ค.2567 - 30 ก.ย. 2568
โครงการบูรณาการเพื่อการพัฒนาสังคมฯ	100,000.00	1 ต.ค.2567 - 30 ก.ย. 2568
โครงการพัฒนางานวิจัยและงานบริการวชก.ที่ตอบโจทย์และมีผลกระทบฯ	100,000.00	1 ต.ค.2567 - 30 ก.ย. 2568
งานส่งเสริมทักษะ ประสบการณ์นักศึกษา	1,000,000.00	1 ต.ค.2567 - 30 ก.ย. 2568
โครงการส่งเสริมความเข้มแข็งทางวิชาการเพื่อสส.ทักษะปสท.ฯ	1,000,000.00	1 ต.ค.2567 - 30 ก.ย. 2568
งานส่งเสริมประสบการณ์การเรียนการสอน	1,109,100.00	1 ต.ค.2567 - 30 ก.ย. 2568
	1,109,100.00	1 ต.ค.2567 - 30 ก.ย. 2568
พัฒนาคุณภาพบัณฑิต ศตวรรษที่21	150,000.00	1 ต.ค.2567 - 30 ก.ย. 2568
โครงการพัฒนาทักษะและกิจกรรมของนักศึกษาและบชท.ให้ตรงตามความต้องการ	150,000.00	1 ต.ค.2567 - 30 ก.ย. 2568
พัฒนาดิจิทัลแพลตฟอร์มบริหารฯ	1,000,000.00	1 ต.ค.2567 - 30 ก.ย. 2568
โครงการพัฒนาดิจิทัลแพลตฟอร์มเพื่อการบริหารและบริการกรทส.	1,000,000.00	1 ต.ค.2567 - 30 ก.ย. 2568
พัฒนาบริการนักศึกษาและศิษย์เก่าฯ	1,000,000.00	1 ต.ค.2567 - 30 ก.ย. 2568
โครงการประเพณี 4 จอบแห่งชาติ ครั้งที่ 39	1,000,000.00	1 ต.ค.2567 - 30 ก.ย. 2568
พัฒนาสภาพแวดล้อมเน้นอนุรักษ์ฯ	650,000.00	1 ต.ค.2567 - 30 ก.ย. 2568
โครงการปรับปรุงสวด.และสิ่งอำนวยความสะดวกที่เอื้อต่อการเรียน	650,000.00	1 ต.ค.2567 - 30 ก.ย. 2568
พัฒนาหลักสูตรความต้องการ	200,000.00	1 ต.ค.2567 - 30 ก.ย. 2568
	200,000.00	1 ต.ค.2567 - 30 ก.ย. 2568
ร่วมมือกับภายนอกด้านศิลปฯ	200,000.00	1 ต.ค.2567 - 30 ก.ย. 2568
โครงการเผยแพร่ภาพลักษณ์สู่สาธารณะ ASAT BRANDING	200,000.00	1 ต.ค.2567 - 30 ก.ย. 2568
ส.ประกัน EdPEX AUN QA.	670,000.00	1 ต.ค.2567 - 30 ก.ย. 2568
โครงการส่งเสริมระบบคุณภาพการศึกษาตามเกณฑ์ AUN-Qaฯ	250,000.00	1 ต.ค.2567 - 30 ก.ย. 2568
โครงการสนับสนุนการดำเนินงานทำของบชท.	420,000.00	1 ต.ค.2567 - 30 ก.ย. 2568
แสวงหารายได้ภายนอก	100,000.00	1 ต.ค.2567 - 30 ก.ย. 2568
โครงการตรวจวิเคราะห์ทางห้องปฏิบัติการและความร่วมมือฯ	100,000.00	1 ต.ค.2567 - 30 ก.ย. 2568
คณะอักษรศาสตร์	39,500,000.00	1 ต.ค.2567 - 30 ก.ย. 2568
SU Summer School	1,600,000.00	1 ต.ค.2567 - 30 ก.ย. 2568
โครงการInternational Students Day	50,000.00	1 ต.ค.2567 - 30 ก.ย. 2568
โครงการOrientation for International Students	100,000.00	1 ต.ค.2567 - 30 ก.ย. 2568
โครงการSilpakorn Summer School	150,000.00	1 ต.ค.2567 - 30 ก.ย. 2568
โครงการเพิ่มจำนวนนักศึกษาต่างชาติ	1,200,000.00	1 ต.ค.2567 - 30 ก.ย. 2568
โครงการรับนักศึกษาต่างชาติ	100,000.00	1 ต.ค.2567 - 30 ก.ย. 2568
โครงการพัฒนาบุคลากรสายสนับสนุน	1,600,000.00	1 ต.ค.2567 - 30 ก.ย. 2568
โครงการพัฒนาบุคลากรคณะอักษรศาสตร์	1,000,000.00	1 ต.ค.2567 - 30 ก.ย. 2568
โครงการพัฒนาบุคลากรตามความเชี่ยวชาญ	500,000.00	1 ต.ค.2567 - 30 ก.ย. 2568

คณะ/หน่วยงาน/แผนงาน/โครงการ	งบประมาณ (หน่วย : บาท)	ระยะเวลาดำเนินการ
โครงการพัฒนาศก.บุคลากรเพื่อความเป็นเลิศ	100,000.00	1 ต.ค.2567 - 30 ก.ย. 2568
โครงการบูรณาการการด้านศิลปวัฒนธรรม	300,000.00	1 ต.ค.2567 - 30 ก.ย. 2568
โครงการจัดแสดงศิลปวัฒนธรรม	300,000.00	1 ต.ค.2567 - 30 ก.ย. 2568
งานส่งเสริมประสบการณ์การเรียนการสอน	50,000.00	1 ต.ค.2567 - 30 ก.ย. 2568
โครงการพัฒนาและเสริมสร้างความเข้มแข็งทางวิชาการ	50,000.00	1 ต.ค.2567 - 30 ก.ย. 2568
พัฒนาการดำเนินงาน U.Ranking	3,800,000.00	1 ต.ค.2567 - 30 ก.ย. 2568
โครงการพัฒนาข้อมูลหนังสือและงานวิจัย	100,000.00	1 ต.ค.2567 - 30 ก.ย. 2568
โครงการพัฒนามาตรฐานผลงานวิชาการ SCOPUS	100,000.00	1 ต.ค.2567 - 30 ก.ย. 2568
โครงการพัฒนาสารสนเทศและแหล่งข้อมูลทางการศึกษา	3,000,000.00	1 ต.ค.2567 - 30 ก.ย. 2568
โครงการส่งเสริมความรู้ U Ranking ให้แก่บุคลากร	100,000.00	1 ต.ค.2567 - 30 ก.ย. 2568
โครงการสนับสนุนร.วชก.	500,000.00	1 ต.ค.2567 - 30 ก.ย. 2568
พัฒนาความก้าวหน้าอาจารย์	50,000.00	1 ต.ค.2567 - 30 ก.ย. 2568
โครงการสส.กตงาน SU PSF	50,000.00	1 ต.ค.2567 - 30 ก.ย. 2568
พัฒนาคุณภาพชีวิต นักศึกษา	6,650,000.00	1 ต.ค.2567 - 30 ก.ย. 2568
	3,650,000.00	1 ต.ค.2567 - 30 ก.ย. 2568
โครงการพัฒนาระบบ IT	3,000,000.00	1 ต.ค.2567 - 30 ก.ย. 2568
พัฒนาคุณภาพบัณฑิต ศตวรรษที่21	5,000,000.00	1 ต.ค.2567 - 30 ก.ย. 2568
โครงการทัศนศึกษาและดูงานต่างประเทศ	3,000,000.00	1 ต.ค.2567 - 30 ก.ย. 2568
โครงการพัฒนาทักษะชีวิตและอาชีพ	600,000.00	1 ต.ค.2567 - 30 ก.ย. 2568
โครงการพัฒนาทักษะภาษาต่างประเทศ	700,000.00	1 ต.ค.2567 - 30 ก.ย. 2568
โครงการพัฒนาทักษะสารสนเทศ สื่อ เทคโนโลยี	700,000.00	1 ต.ค.2567 - 30 ก.ย. 2568
พัฒนาดิจิทัลแพลตฟอร์มศึกษา	2,000,000.00	1 ต.ค.2567 - 30 ก.ย. 2568
โครงการพัฒนาระบบไอทีที่ศูนย์	2,000,000.00	1 ต.ค.2567 - 30 ก.ย. 2568
พัฒนาบริการนักศึกษาและศิษย์เก่า	500,000.00	1 ต.ค.2567 - 30 ก.ย. 2568
โครงการส่งเสริมเครือข่ายศิษย์เก่า	500,000.00	1 ต.ค.2567 - 30 ก.ย. 2568
พัฒนาสภาพแวดล้อมเน้นอนุรักษ์	13,800,000.00	1 ต.ค.2567 - 30 ก.ย. 2568
โครงการปรับปรุงสวล.ทั่วไป	2,000,000.00	1 ต.ค.2567 - 30 ก.ย. 2568
โครงการปรับปรุงอาคาร 50 ปี มศก.	2,000,000.00	1 ต.ค.2567 - 30 ก.ย. 2568
โครงการปรับปรุงอาคารอักษรศาสตร์ 3	4,000,000.00	1 ต.ค.2567 - 30 ก.ย. 2568
โครงการปรับปรุงภูมิทัศน์โดยรอบคณะอักษรศาสตร์	2,200,000.00	1 ต.ค.2567 - 30 ก.ย. 2568
โครงการพัฒนาคุณภาพชีวิตและความปลอดภัยของนักศึกษา	1,000,000.00	1 ต.ค.2567 - 30 ก.ย. 2568
โครงการพัฒนาสิ่งอำนวยความสะดวกที่เอื้อต่อการเรียนรู้ของนศ	1,800,000.00	1 ต.ค.2567 - 30 ก.ย. 2568
โครงการเพิ่มพื้นที่สีเขียว	500,000.00	1 ต.ค.2567 - 30 ก.ย. 2568
โครงการส่งเสริมการคัดแยกขยะ	300,000.00	1 ต.ค.2567 - 30 ก.ย. 2568
พัฒนาสู่ความเป็นนานาชาติ	500,000.00	1 ต.ค.2567 - 30 ก.ย. 2568
โครงการศึกษาดูงานกับมหาวิทยาลัยในกลุ่มประเทศยุโรป	500,000.00	1 ต.ค.2567 - 30 ก.ย. 2568
พัฒนาหลักสูตรความต้องการ	600,000.00	1 ต.ค.2567 - 30 ก.ย. 2568
โครงการจัดกรทส.ให้ชุมชนโดยร่วมกับภาคเอกชน	200,000.00	1 ต.ค.2567 - 30 ก.ย. 2568
โครงการปรับปรุงหลักสูตรให้สอดคล้องกับตลาดแรงงาน	200,000.00	1 ต.ค.2567 - 30 ก.ย. 2568
โครงการพัฒนาหลักสูตรโครงการพิเศษ	200,000.00	1 ต.ค.2567 - 30 ก.ย. 2568
พัฒนาหลักสูตรนานาชาติ	100,000.00	1 ต.ค.2567 - 30 ก.ย. 2568
โครงการสร้างความร่วมมือในการพัฒนาหลักสูตรยุโรป	100,000.00	1 ต.ค.2567 - 30 ก.ย. 2568
ร่วมมือกับภายนอกด้านศิลปา	800,000.00	1 ต.ค.2567 - 30 ก.ย. 2568
โครงการคลิปวิดีโอพัฒนาหลักสูตร	500,000.00	1 ต.ค.2567 - 30 ก.ย. 2568
โครงการส่งเสริมภาพลักษณ์	300,000.00	1 ต.ค.2567 - 30 ก.ย. 2568
ส.ประกัน EdPEX AUN QA.	1,100,000.00	1 ต.ค.2567 - 30 ก.ย. 2568
โครงการพัฒนามาตรฐานผลงานทางวิชาการ SCOPUS	50,000.00	1 ต.ค.2567 - 30 ก.ย. 2568

คณะ/หน่วยงาน/แผนงาน/โครงการ	งบประมาณ (หน่วย : บาท)	ระยะเวลาดำเนินการ
โครงการส.คร่วมมือคจ. OBE	50,000.00	1 ต.ค.2567 - 30 ก.ย. 2568
โครงการสนับสนุนการมีงานทำของบช.คณะอักษรศาสตร์	50,000.00	1 ต.ค.2567 - 30 ก.ย. 2568
โครงการสส.กตงานตามเกณฑ์ AUN QA	300,000.00	1 ต.ค.2567 - 30 ก.ย. 2568
โครงการสส.กตงานตามเกณฑ์ EdPEX	600,000.00	1 ต.ค.2567 - 30 ก.ย. 2568
โครงการอบรมผู้ประเมินตามเกณฑ์ AUN QA	50,000.00	1 ต.ค.2567 - 30 ก.ย. 2568
ส่งเสริมเครือข่าย งานวิจัย	1,050,000.00	1 ต.ค.2567 - 30 ก.ย. 2568
	100,000.00	1 ต.ค.2567 - 30 ก.ย. 2568
โครงการพัฒนาศกภ.การวิจัย	100,000.00	1 ต.ค.2567 - 30 ก.ย. 2568
โครงการเวทีวิชาการรช&นนช	50,000.00	1 ต.ค.2567 - 30 ก.ย. 2568
โครงการอักษรวิชาการ	800,000.00	1 ต.ค.2567 - 30 ก.ย. 2568
วิทยาลัยนานาชาติ	33,696,700.00	1 ต.ค.2567 - 30 ก.ย. 2568
SU Summer School	200,000.00	1 ต.ค.2567 - 30 ก.ย. 2568
โครงการ SUIC International Summer School	200,000.00	1 ต.ค.2567 - 30 ก.ย. 2568
พัฒนาคุณภาพชีวิต นักศึกษา	650,000.00	1 ต.ค.2567 - 30 ก.ย. 2568
โครงการจัดสรรทุนการศึกษา	650,000.00	1 ต.ค.2567 - 30 ก.ย. 2568
พัฒนาคุณภาพบัณฑิต ศตวรรษที่21	2,070,000.00	1 ต.ค.2567 - 30 ก.ย. 2568
โครงการศิลปะนิพนธ์ (Degree show)	2,070,000.00	1 ต.ค.2567 - 30 ก.ย. 2568
พัฒนาสู่ความเป็นนานาชาติ	30,776,700.00	1 ต.ค.2567 - 30 ก.ย. 2568
โครงการจัดกรทส.ร่วมดำเนินการ	30,776,700.00	1 ต.ค.2567 - 30 ก.ย. 2568
ศตวรรษที่กิจการต่างประเทศ มศก.	20,800,000.00	1 ต.ค.2567 - 30 ก.ย. 2568
SU Summer School	14,300,000.00	1 ต.ค.2567 - 30 ก.ย. 2568
	14,300,000.00	1 ต.ค.2567 - 30 ก.ย. 2568
พัฒนาสู่ความเป็นนานาชาติ	6,500,000.00	1 ต.ค.2567 - 30 ก.ย. 2568
	500,000.00	1 ต.ค.2567 - 30 ก.ย. 2568
โครงการQS University Rankings : International Faculty	3,000,000.00	1 ต.ค.2567 - 30 ก.ย. 2568
โครงการปช.วชก.นนช. (International Conference)	3,000,000.00	1 ต.ค.2567 - 30 ก.ย. 2568
ศตวรรษที่นวัตกรรมศึกษา	1,170,000.00	1 ต.ค.2567 - 30 ก.ย. 2568
พัฒนาความก้าวหน้าอาจารย์	670,000.00	1 ต.ค.2567 - 30 ก.ย. 2568
โครงการพัฒนาสมรรถนะอาจารย์มีอาชีพของมศก.	670,000.00	1 ต.ค.2567 - 30 ก.ย. 2568
พัฒนานวัตกรรมเพื่อการศึกษา	500,000.00	1 ต.ค.2567 - 30 ก.ย. 2568
โครงการพัฒนานวัตกรรมกรทส.มศก. ปีการศึกษา 2567-2568	500,000.00	1 ต.ค.2567 - 30 ก.ย. 2568
ศูนย์บริหารจัดการG&E	26,840,500.00	1 ต.ค.2567 - 30 ก.ย. 2568
พัฒนาดิจิทัลแพลตฟอร์มศึกษา	17,700,000.00	1 ต.ค.2567 - 30 ก.ย. 2568
โครงการพัฒนาระบบและกลไกเพื่อส่งเสริมการเรียนรู้และทักษะฯ	16,500,000.00	1 ต.ค.2567 - 30 ก.ย. 2568
โครงการเสริมสร้างทักษะศตวรรษที่ 21 การเป็นพลเมืองโลกฯ	1,200,000.00	1 ต.ค.2567 - 30 ก.ย. 2568
พัฒนานวัตกรรมเพื่อการศึกษา	9,140,500.00	1 ต.ค.2567 - 30 ก.ย. 2568
	9,140,500.00	1 ต.ค.2567 - 30 ก.ย. 2568
สถาบันการเรียนรู้ตลอดชีวิต มศก.	1,000,000.00	1 ต.ค.2567 - 30 ก.ย. 2568
พัฒนาหลักสูตรความต้องการ	1,000,000.00	1 ต.ค.2567 - 30 ก.ย. 2568
โครงการประเมินทักษะความเป็นผู้ประกอบการ E-TEST	1,000,000.00	1 ต.ค.2567 - 30 ก.ย. 2568
สำนักงานบริหารการวิจัย นวัตกรรมฯ	1,660,000.00	1 ต.ค.2567 - 30 ก.ย. 2568
โครงการเพิ่มศักยภาพ งานวิจัย	30,000.00	1 ต.ค.2567 - 30 ก.ย. 2568
โครงการอบรมและดำเนินการด้านทรัพย์สินทางปัญญามศก.	30,000.00	1 ต.ค.2567 - 30 ก.ย. 2568
โครงการบูรณาการเพื่อพัฒนาสังคมฯ	30,000.00	1 ต.ค.2567 - 30 ก.ย. 2568
โครงการพัฒนาความเป็นผู้ประกอบการมศก.	30,000.00	1 ต.ค.2567 - 30 ก.ย. 2568
ร่วมมือกับภายนอกด้านศิลปะ	1,600,000.00	1 ต.ค.2567 - 30 ก.ย. 2568
	1,600,000.00	1 ต.ค.2567 - 30 ก.ย. 2568

คณะ/หน่วยงาน/แผนงาน/โครงการ	งบประมาณ (หน่วย : บาท)	ระยะเวลาดำเนินการ
สำนักงานอธิการบดี	179,536,200.00	1 ต.ค.2567 - 30 ก.ย. 2568
โครงการบูรณาการการด้านศิลปวัฒนธรรม	850,000.00	1 ต.ค.2567 - 30 ก.ย. 2568
โครงการแสดงปาฐกถาศิลป์ พีระศรี ประจำปี พัฒนาศตวรรษที่ 2568	850,000.00	1 ต.ค.2567 - 30 ก.ย. 2568
งานบริหารทั่วไป(ส.โครงการนย)	78,634,000.00	1 ต.ค.2567 - 30 ก.ย. 2568
	73,184,000.00	1 ต.ค.2567 - 30 ก.ย. 2568
โครงการขับเคลื่อนเป้าหมายการพัฒนาที่ยั่งยืนและการจัดฯ	450,000.00	1 ต.ค.2567 - 30 ก.ย. 2568
โครงการนักรังสรรค์ในถิ่นพำนักและการจัดแสดงผลงานฯ	1,000,000.00	1 ต.ค.2567 - 30 ก.ย. 2568
โครงการปรับภาพลักษณ์และยกระดับแบรนด์ของมศก.	4,000,000.00	1 ต.ค.2567 - 30 ก.ย. 2568
งานอกท.วิจัยสร้างสรรค์	96,824,200.00	1 ต.ค.2567 - 30 ก.ย. 2568
กท.วจส.ส่วนกลาง	2,400,000.00	1 ต.ค.2567 - 30 ก.ย. 2568
กท.วจส.ส่วนของคุณะ	94,424,200.00	1 ต.ค.2567 - 30 ก.ย. 2568
งานอกท.วิจัยงานพิมพ์วารสาร	600,000.00	1 ต.ค.2567 - 30 ก.ย. 2568
	600,000.00	1 ต.ค.2567 - 30 ก.ย. 2568
ร่วมมือกับภายนอกด้านศิลปะ	2,628,000.00	1 ต.ค.2567 - 30 ก.ย. 2568
	600,000.00	1 ต.ค.2567 - 30 ก.ย. 2568
โครงการพัฒนาและเสริมสร้างภาพลักษณ์องค์กร Dek-D's TCAS	1,400,000.00	1 ต.ค.2567 - 30 ก.ย. 2568
โครงการผลิตสื่อเผยแพร่และประชาสัมพันธ์เพื่อสร้างภาพลักษณ์ฯ	328,000.00	1 ต.ค.2567 - 30 ก.ย. 2568
โครงการเพิ่มประสิทธิภาพการเผยแพร่ข่าวสารของมหาวิทยาลัย	300,000.00	1 ต.ค.2567 - 30 ก.ย. 2568
สำนักดิจิทัลเทคโนโลยี	1,200,000.00	1 ต.ค.2567 - 30 ก.ย. 2568
พัฒนาดิจิทัลแพลตฟอร์มบริหารฯ	1,200,000.00	1 ต.ค.2567 - 30 ก.ย. 2568
โครงการพัฒนาระบบไฟฟ้า Green Data Center	1,200,000.00	1 ต.ค.2567 - 30 ก.ย. 2568
สำนักศิลปวัฒนธรรมฯ	12,643,000.00	1 ต.ค.2567 - 30 ก.ย. 2568
โครงการทำนุบำรุงศิลปวัฒนธรรม	9,185,000.00	1 ต.ค.2567 - 30 ก.ย. 2568
โครงการการแสดงศิลปกรรมร่วมสมัยของศิลปินรุ่นเยาว์ 40-P2	1,300,000.00	1 ต.ค.2567 - 30 ก.ย. 2568
โครงการการแสดงศิลปกรรมร่วมสมัยของศิลปินรุ่นเยาว์ 41	1,800,000.00	1 ต.ค.2567 - 30 ก.ย. 2568
โครงการการแสดงศิลปกรรมแห่งชาติ ครั้งที่ 69 (ระยะที่ 2)	4,300,000.00	1 ต.ค.2567 - 30 ก.ย. 2568
โครงการการแสดงศิลปกรรมแห่งชาติ ครั้งที่ 70 (ระยะที่ 1)	385,000.00	1 ต.ค.2567 - 30 ก.ย. 2568
โครงการทุนรางวัล "ศิลป์ พีระศรี" ครั้งที่ 24	1,400,000.00	1 ต.ค.2567 - 30 ก.ย. 2568
โครงการบูรณาการการด้านศิลปวัฒนธรรม	1,458,000.00	1 ต.ค.2567 - 30 ก.ย. 2568
กล้องจุลทรรศน์พร้อม stand	458,000.00	1 ต.ค.2567 - 30 ก.ย. 2568
โครงการขอขบ.ด้านการจัดการศิลปะและวัฒนธรรม	600,000.00	1 ต.ค.2567 - 30 ก.ย. 2568
โครงการขอขบ.ด้านการอนุรักษ์ผลงานศิลปกรรม	400,000.00	1 ต.ค.2567 - 30 ก.ย. 2568
พัฒนาสภาพแวดล้อมเน้นอนุรักษ์ฯ	500,000.00	1 ต.ค.2567 - 30 ก.ย. 2568
ปรับปรุงด้านกายภาพหอศิลป์สนามจันทร์ บริเวณริ้วด้านหลังฯ	500,000.00	1 ต.ค.2567 - 30 ก.ย. 2568
ร่วมมือกับภายนอกด้านศิลปะ	1,500,000.00	1 ต.ค.2567 - 30 ก.ย. 2568
โครงการจัดทำฐานข้อมูลศิลปกรรมสะสมของมศก.	500,000.00	1 ต.ค.2567 - 30 ก.ย. 2568
โครงการแหล่งเรียนรู้ศิลปกรรมร่วมสมัยเพื่อเผยแพร่ฯ	1,000,000.00	1 ต.ค.2567 - 30 ก.ย. 2568
สำนักหอสมุดกลาง	985,000.00	1 ต.ค.2567 - 30 ก.ย. 2568
พัฒนาการดำเนินงาน U.Ranking	985,000.00	1 ต.ค.2567 - 30 ก.ย. 2568
โครงการพัฒนาระบบห้องสมุดอัตโนมัติ	750,000.00	1 ต.ค.2567 - 30 ก.ย. 2568
โครงการมศก. รุกก	235,000.00	1 ต.ค.2567 - 30 ก.ย. 2568
Grand Total	805,094,400.0	1 ต.ค.2567 - 30 ก.ย. 2568

โครงการภารกิจประจำจำแนกตามหน่วยงาน

คณะ/หน่วยงาน/แผนงาน/โครงการ	งบประมาณ	ระยะเวลาดำเนินการ
กองกฎหมาย	4,032,900.0	1 ต.ค.2567 - 30 ก.ย. 2568
แผนงานบริหารจัดการศึกษาระดับอุดมศึกษา	4,032,900.0	1 ต.ค.2567 - 30 ก.ย. 2568
งานบริหารทั่วไป	4,032,900.0	1 ต.ค.2567 - 30 ก.ย. 2568
กองกลาง	17,291,100.0	1 ต.ค.2567 - 30 ก.ย. 2568
แผนงานบริหารจัดการศึกษาระดับอุดมศึกษา	2,057,700.0	1 ต.ค.2567 - 30 ก.ย. 2568
งานบริหารทั่วไป	295,300.0	1 ต.ค.2567 - 30 ก.ย. 2568
โครงการกิจกรรมพ.นศ.จากเงินค่าบำรุงกิจกรรมนศ.	1,502,400.0	1 ต.ค.2567 - 30 ก.ย. 2568
โครงการดนตรีไทยอุดมศึกษา ครั้งที่ 48	190,000.0	1 ต.ค.2567 - 30 ก.ย. 2568
โครงการตรวจเยี่ยมการฝึกภาคสนามและกำกับดูแลนศ.วิชาทหาร	20,000.0	1 ต.ค.2567 - 30 ก.ย. 2568
โครงการตรวจสอบสุขภาพบุคลากร ประจำปี 2568	20,000.0	1 ต.ค.2567 - 30 ก.ย. 2568
โครงการบริจาคโลหิต ประจำปี 2568	20,000.0	1 ต.ค.2567 - 30 ก.ย. 2568
โครงการส่งเสริมสุขภาพบุคลากร มศก. วังท่าพระและตลิ่งชัน	5,000.0	1 ต.ค.2567 - 30 ก.ย. 2568
โครงการสุขภาพอาหารปลอดภัย ใส่ใจผู้บริโภค	5,000.0	1 ต.ค.2567 - 30 ก.ย. 2568
แผนงานบริหารจัดการศึกษาระดับอุดมศึกษา	14,233,400.0	1 ต.ค.2567 - 30 ก.ย. 2568
งานบริหารทั่วไป	12,913,500.0	1 ต.ค.2567 - 30 ก.ย. 2568
โครงการจัดงานทำบุญตักบาตร และกิจกรรมต้อนรับปีใหม่ฯ	50,000.0	1 ต.ค.2567 - 30 ก.ย. 2568
โครงการประเพณีทำบุญตักบาตรและสงฆ์วันสงกรานต์	30,000.0	1 ต.ค.2567 - 30 ก.ย. 2568
โครงการพิธีมอบเครื่องหมายเกียรติคุณและของที่ระลึกฯ	1,022,000.0	1 ต.ค.2567 - 30 ก.ย. 2568
โครงการเสริมสร้างคุณธรรมและจริยธรรมในการเทิดทูนฯ	70,000.0	1 ต.ค.2567 - 30 ก.ย. 2568
จอ Kiosk Digital Signage ระบบ Android ขนาด 43 นิ้ว	114,000.0	1 ต.ค.2567 - 30 ก.ย. 2568
ลำโพงประชุมไร้สายพร้อมไมโครโฟน	12,000.0	1 ต.ค.2567 - 30 ก.ย. 2568
อุปกรณ์เคลื่อนย้ายรถ GoJack	21,900.0	1 ต.ค.2567 - 30 ก.ย. 2568
แผนงานวิจัยและบริการวิชาการ	1,000,000.0	1 ต.ค.2567 - 30 ก.ย. 2568
โครงการถวายผ้าพระกฐินพระราชทาน	250,000.0	1 ต.ค.2567 - 30 ก.ย. 2568
โครงการวันศิลป์ พีระศรี	250,000.0	1 ต.ค.2567 - 30 ก.ย. 2568
โครงการวันสถาปนามหาวิทยาลัย	500,000.0	1 ต.ค.2567 - 30 ก.ย. 2568
กองกิจการนักศึกษา	28,500,400.0	1 ต.ค.2567 - 30 ก.ย. 2568
แผนงานจัดการศึกษาระดับอุดมศึกษา	14,213,800.0	1 ต.ค.2567 - 30 ก.ย. 2568
งานบริหารทั่วไป	3,518,000.0	1 ต.ค.2567 - 30 ก.ย. 2568
โครงการSU SMILE Camp: แนวทางพ.บค.กองกิจการนศ.มืออาชีพ	500,000.0	1 ต.ค.2567 - 30 ก.ย. 2568
โครงการเกษมเวียน เกษียณวาร ความสุข	50,000.0	1 ต.ค.2567 - 30 ก.ย. 2568
โครงการกิจกรรมพ.นศ.จากเงินค่าบำรุงกิจกรรมนศ.	7,326,800.0	1 ต.ค.2567 - 30 ก.ย. 2568
โครงการเข้าร่วมการแข่งขันกีฬามหาวิทยาลัยฯ รอบคัดเลือก	350,000.0	1 ต.ค.2567 - 30 ก.ย. 2568
โครงการเข้าร่วมการแข่งขันกีฬามหาวิทยาลัยฯ รอบมหกรรม	1,042,000.0	1 ต.ค.2567 - 30 ก.ย. 2568
โครงการเข้าร่วมงานศิลปวัฒนธรรมอุดมศึกษา ครั้งที่ 23	200,000.0	1 ต.ค.2567 - 30 ก.ย. 2568
โครงการตรวจเยี่ยมกำกับดูแลนศ.วิชาทหารในการฝึกภาคสนาม	30,000.0	1 ต.ค.2567 - 30 ก.ย. 2568
โครงการตรวจสอบสุขภาพบุคลากรประจำปี	15,000.0	1 ต.ค.2567 - 30 ก.ย. 2568
โครงการเตรียมความพร้อมผู้นำองค์กรกิจกรรมนศ. มศก.	300,000.0	1 ต.ค.2567 - 30 ก.ย. 2568
โครงการเตรียมความพร้อมองค์กรการนศ. มศก. ประจำปี 2568	130,000.0	1 ต.ค.2567 - 30 ก.ย. 2568
โครงการแนะแนวการศึกษาต่อรัฐบาล (ก.พ.)ฯ	12,000.0	1 ต.ค.2567 - 30 ก.ย. 2568
โครงการปฐมนิเทศนศ.ทุนผู้ได้รับทุนการศึกษาและพิธีมอบทุน	50,000.0	1 ต.ค.2567 - 30 ก.ย. 2568

คณะ/หน่วยงาน/แผนงาน/โครงการ	งบประมาณ	ระยะเวลาดำเนินการ
โครงการปฐมนิเทศศ.ใหม่ ปีการศึกษา 2568 “กลืนจันน้อมใจ	200,000.0	1 ต.ค.2567 - 30 ก.ย. 2568
โครงการประกวดรางวัล และรางวัลพระราชทาน	25,000.0	1 ต.ค.2567 - 30 ก.ย. 2568
โครงการพิธีมอบเกียรติบัตรประกาศเกียรติคุณนักกิจกรรมดีฯ	100,000.0	1 ต.ค.2567 - 30 ก.ย. 2568
โครงการมศก.ร่วมใจให้โลหิต	10,000.0	1 ต.ค.2567 - 30 ก.ย. 2568
โครงการรื่นเรียง สนุกสนาน สุขสันต์รับวันปีใหม่	70,000.0	1 ต.ค.2567 - 30 ก.ย. 2568
โครงการเลือกตั้งคณะกรรมการนศ.หอพัก	10,000.0	1 ต.ค.2567 - 30 ก.ย. 2568
โครงการเลือกตั้งคณะกรรมการบริหารองค์การนศ. มศก.	20,000.0	1 ต.ค.2567 - 30 ก.ย. 2568
โครงการวันสมเด็จพระเจ้าฟ้าเพชรรัตนราชสุดาฯ กตัญญูตาฯ	60,000.0	1 ต.ค.2567 - 30 ก.ย. 2568
โครงการส่งเสริมและพ.คุณภาพชีวิตแก่นศ. มศก.	150,000.0	1 ต.ค.2567 - 30 ก.ย. 2568
ปีนแรงดันท่อตัน	35,000.0	1 ต.ค.2567 - 30 ก.ย. 2568
เปลี่ยนตัดท่อไฟฟ้าแบตเตอรี่	10,000.0	1 ต.ค.2567 - 30 ก.ย. 2568
แผนงานบริหารจัดการศึกษาระดับอุดมศึกษา	14,286,600.0	1 ต.ค.2567 - 30 ก.ย. 2568
งานบริหารทั่วไป	14,286,600.0	1 ต.ค.2567 - 30 ก.ย. 2568
กองคลัง	112,994,300.0	1 ต.ค.2567 - 30 ก.ย. 2568
แผนงานจัดการศึกษาระดับอุดมศึกษา	5,120,000.0	1 ต.ค.2567 - 30 ก.ย. 2568
งานบริหารทั่วไป	5,120,000.0	1 ต.ค.2567 - 30 ก.ย. 2568
แผนงานบริหารจัดการศึกษาระดับอุดมศึกษา	107,874,300.0	1 ต.ค.2567 - 30 ก.ย. 2568
งานบริหารทั่วไป	102,874,300.0	1 ต.ค.2567 - 30 ก.ย. 2568
โครงการพ.ระบบเทคโนโลยีสารสนเทศการ จัดหาระบบ SU-ERP	5,000,000.0	1 ต.ค.2567 - 30 ก.ย. 2568
กองงานวิทยาเขตพระราชวังสนามจันทร์	57,572,400.0	1 ต.ค.2567 - 30 ก.ย. 2568
แผนงานจัดการศึกษาระดับอุดมศึกษา	50,000.0	1 ต.ค.2567 - 30 ก.ย. 2568
โครงการพ.โรงอาหารสู่ Clean Food Good Taste	50,000.0	1 ต.ค.2567 - 30 ก.ย. 2568
แผนงานบริหารจัดการศึกษาระดับอุดมศึกษา	57,222,400.0	1 ต.ค.2567 - 30 ก.ย. 2568
งานบริหารทั่วไป	48,841,400.0	1 ต.ค.2567 - 30 ก.ย. 2568
โครงการงานพิธีพระราชทานปริญญาบัตร	6,184,000.0	1 ต.ค.2567 - 30 ก.ย. 2568
โครงการงานเลี้ยงผู้เกษียณอายุราชการกองงานวิทยาเขตฯ	50,000.0	1 ต.ค.2567 - 30 ก.ย. 2568
โครงการทำบุญตักบาตรและกิจกรรมสัมพันธ์ต้อนรับปีใหม่ฯ	50,000.0	1 ต.ค.2567 - 30 ก.ย. 2568
โครงการเทิดทูนถวายความจงรักภักดีต่อสถาบันฯ	50,000.0	1 ต.ค.2567 - 30 ก.ย. 2568
โครงการปป.ระบบไฟฟ้าส่องสว่างแนวถนนภายในวิทยาเขต	1,800,000.0	1 ต.ค.2567 - 30 ก.ย. 2568
โครงการประเพณีทำบุญตักบาตรและสงฆ์พระวันสงกรานต์	30,000.0	1 ต.ค.2567 - 30 ก.ย. 2568
โครงการสถาบันวัฒนธรรมภูมิภาคตะวันตก	30,000.0	1 ต.ค.2567 - 30 ก.ย. 2568
เครื่องปรับอากาศ	114,500.0	1 ต.ค.2567 - 30 ก.ย. 2568
เครื่องพิมพ์ Multifunction	16,000.0	1 ต.ค.2567 - 30 ก.ย. 2568
บันไดอลูมิเนียม 11 ชั้น	5,100.0	1 ต.ค.2567 - 30 ก.ย. 2568
บันไดอลูมิเนียม 7 ชั้น	2,800.0	1 ต.ค.2567 - 30 ก.ย. 2568
วิทยุสื่อสารชนิดมือถือแบบส่งเคราะห์ความถี่ประเภท 2	48,600.0	1 ต.ค.2567 - 30 ก.ย. 2568
แผนงานวิจัยและบริการวิชาการ	300,000.0	1 ต.ค.2567 - 30 ก.ย. 2568
โครงการวันศาสตราจารย์ หม่อมหลวงปิ่น มาลากุล	100,000.0	1 ต.ค.2567 - 30 ก.ย. 2568
โครงการวันสมเด็จพระมหาธีรราชเจ้า	150,000.0	1 ต.ค.2567 - 30 ก.ย. 2568
โครงการวันอนุรักษ์มรดกไทย	50,000.0	1 ต.ค.2567 - 30 ก.ย. 2568
กองงานวิทยาเขตเพชรบุรี	48,831,900.0	1 ต.ค.2567 - 30 ก.ย. 2568

คณะ/หน่วยงาน/แผนงาน/โครงการ	งบประมาณ	ระยะเวลาดำเนินการ
แผนงานจัดการศึกษาระดับอุดมศึกษา	5,200,000.0	1 ต.ค.2567 - 30 ก.ย. 2568
งานบริหารทั่วไป	4,000,000.0	1 ต.ค.2567 - 30 ก.ย. 2568
โครงการกิจกรรมพ.นศ. วิทยาเขตสารสนเทศเพชรบุรี	1,200,000.0	1 ต.ค.2567 - 30 ก.ย. 2568
แผนงานบริหารจัดการศึกษาระดับอุดมศึกษา	43,631,900.0	1 ต.ค.2567 - 30 ก.ย. 2568
งานบริหารทั่วไป	42,030,800.0	1 ต.ค.2567 - 30 ก.ย. 2568
เครื่องสำรองไฟฟ้า ขนาด 1 kVA	57,000.0	1 ต.ค.2567 - 30 ก.ย. 2568
ไมโครโฟนชนิดไร้สายแบบมือถือคู่	60,000.0	1 ต.ค.2567 - 30 ก.ย. 2568
ระบบรักษาความปลอดภัยแนวรั้วเหล็กด้านติดกับอ่างเก็บ	984,400.0	1 ต.ค.2567 - 30 ก.ย. 2568
ระบบรักษาความปลอดภัยประจำอาคารกิจกรรมและนันทนาการ	499,700.0	1 ต.ค.2567 - 30 ก.ย. 2568
กองทรัพยากรมนุษย์	2,728,600.0	1 ต.ค.2567 - 30 ก.ย. 2568
แผนงานบริหารจัดการศึกษาระดับอุดมศึกษา	2,728,600.0	1 ต.ค.2567 - 30 ก.ย. 2568
งานบริหารทั่วไป	2,696,600.0	1 ต.ค.2567 - 30 ก.ย. 2568
เครื่องคอมพิวเตอร์ สำหรับงานประมวลผล 2	32,000.0	1 ต.ค.2567 - 30 ก.ย. 2568
กองบริหารงานวิชาการ	26,498,700.0	1 ต.ค.2567 - 30 ก.ย. 2568
แผนงานจัดการศึกษาระดับอุดมศึกษา	13,868,400.0	1 ต.ค.2567 - 30 ก.ย. 2568
งานบริหารทั่วไป	1,038,400.0	1 ต.ค.2567 - 30 ก.ย. 2568
โครงการการส่งเสริมการรับรู้ภาพลักษณ์ด้านวิชาการของมศก.	30,000.0	1 ต.ค.2567 - 30 ก.ย. 2568
โครงการและกิจกรรมเสริมทักษะนศ.	400,000.0	1 ต.ค.2567 - 30 ก.ย. 2568
โครงการสศล.บค.เข้าศึกษาต่อในระดับบพ.ศึกษา	900,000.0	1 ต.ค.2567 - 30 ก.ย. 2568
โครงการสศล.บค.เพื่อเข้าศึกษาในมศก. (SU-TCAS)	7,000,000.0	1 ต.ค.2567 - 30 ก.ย. 2568
ครุภัณฑ์คอมพิวเตอร์	4,500,000.0	1 ต.ค.2567 - 30 ก.ย. 2568
แผนงานบริหารจัดการศึกษาระดับอุดมศึกษา	12,630,300.0	1 ต.ค.2567 - 30 ก.ย. 2568
งานบริหารทั่วไป	11,730,300.0	1 ต.ค.2567 - 30 ก.ย. 2568
โครงการการพ.หลักสูตรเพื่อขับเคลื่อนการจัดการศึกษาแนวฯ	700,000.0	1 ต.ค.2567 - 30 ก.ย. 2568
โครงการอชป. เรื่อง การจัดทำหลักสูตรตามเกณฑ์มาตรฐานฯ	200,000.0	1 ต.ค.2567 - 30 ก.ย. 2568
กองประกันคุณภาพการศึกษา	1,904,100.0	1 ต.ค.2567 - 30 ก.ย. 2568
แผนงานบริหารจัดการศึกษาระดับอุดมศึกษา	1,904,100.0	1 ต.ค.2567 - 30 ก.ย. 2568
งานบริหารทั่วไป	1,904,100.0	1 ต.ค.2567 - 30 ก.ย. 2568
กองแผนงาน	6,926,500.0	1 ต.ค.2567 - 30 ก.ย. 2568
แผนงานบริหารจัดการศึกษาระดับอุดมศึกษา	6,926,500.0	1 ต.ค.2567 - 30 ก.ย. 2568
งานบริหารทั่วไป	6,890,200.0	1 ต.ค.2567 - 30 ก.ย. 2568
เครื่องปรับอากาศ ตั้งพื้น/แขวน 26000 BTU	36,300.0	1 ต.ค.2567 - 30 ก.ย. 2568
คณะจิตรกรรม ประติมากรรมและภาพพิมพ์	32,946,800.0	1 ต.ค.2567 - 30 ก.ย. 2568
แผนงานจัดการศึกษาระดับอุดมศึกษา	32,946,800.0	1 ต.ค.2567 - 30 ก.ย. 2568
งานบริหารทั่วไป	32,555,300.0	1 ต.ค.2567 - 30 ก.ย. 2568
เงินค่าธรรมเนียม จรส.รายวิชาศึกษาทั่วไป	391,500.0	1 ต.ค.2567 - 30 ก.ย. 2568
คณะดุริยางคศาสตร์	73,859,500.0	1 ต.ค.2567 - 30 ก.ย. 2568
แผนงานจัดการศึกษาระดับอุดมศึกษา	72,799,500.0	1 ต.ค.2567 - 30 ก.ย. 2568
งานบริหารทั่วไป	67,218,300.0	1 ต.ค.2567 - 30 ก.ย. 2568
ครุภัณฑ์	3,000,000.0	1 ต.ค.2567 - 30 ก.ย. 2568
เงินค่าธรรมเนียม จรส.รายวิชาศึกษาทั่วไป	2,581,200.0	1 ต.ค.2567 - 30 ก.ย. 2568

คณะ/หน่วยงาน/แผนงาน/โครงการ	งบประมาณ	ระยะเวลาดำเนินการ
แผนงานวิจัยและบริการวิชาการ	1,060,000.0	1 ต.ค.2567 - 30 ก.ย. 2568
งานบริหารทั่วไป	1,060,000.0	1 ต.ค.2567 - 30 ก.ย. 2568
คณะเทคโนโลยีสารสนเทศและการสื่อสาร	107,101,700.0	1 ต.ค.2567 - 30 ก.ย. 2568
แผนงานจัดการศึกษาระดับอุดมศึกษา	107,101,700.0	1 ต.ค.2567 - 30 ก.ย. 2568
งานบริหารทั่วไป	97,993,300.0	1 ต.ค.2567 - 30 ก.ย. 2568
เงินค่าธรรมเนียม จรส.รายวิชาศึกษาทั่วไป	5,108,400.0	1 ต.ค.2567 - 30 ก.ย. 2568
ที่ดินและสิ่งก่อสร้าง	4,000,000.0	1 ต.ค.2567 - 30 ก.ย. 2568
คณะโบราณคดี	22,125,800.0	1 ต.ค.2567 - 30 ก.ย. 2568
แผนงานจัดการศึกษาระดับอุดมศึกษา	21,728,300.0	1 ต.ค.2567 - 30 ก.ย. 2568
งานบริหารทั่วไป	16,984,700.0	1 ต.ค.2567 - 30 ก.ย. 2568
โครงการติดตามความก้าวหน้า และพ.ศกภ.ของนศ. (ต่อ.)	242,600.0	1 ต.ค.2567 - 30 ก.ย. 2568
โครงการปก.คภ.กศภายในระดับคณะและระดับหลักสูตรฯ	300,100.0	1 ต.ค.2567 - 30 ก.ย. 2568
โครงการป.ป.หลักสูตร คณะโบราณคดี ปีงบประมาณ 2568	539,200.0	1 ต.ค.2567 - 30 ก.ย. 2568
โครงการปัจฉิมนิเทศนศ.สาขาวิชาภาษาไทยฯ	25,000.0	1 ต.ค.2567 - 30 ก.ย. 2568
โครงการสัมมนาภาษาฝรั่งเศสสร้างสรรค์ (Fr.)	23,500.0	1 ต.ค.2567 - 30 ก.ย. 2568
เครื่องคอมพิวเตอร์	210,000.0	1 ต.ค.2567 - 30 ก.ย. 2568
เครื่องพิมพ์ Multifunction	50,000.0	1 ต.ค.2567 - 30 ก.ย. 2568
เครื่องฟอกอากาศ	33,100.0	1 ต.ค.2567 - 30 ก.ย. 2568
เงินค่าธรรมเนียม จรส.รายวิชาศึกษาทั่วไป	3,315,600.0	1 ต.ค.2567 - 30 ก.ย. 2568
จอแสดงภาพขนาดไม่น้อยกว่า 21.5 นิ้ว	4,500.0	1 ต.ค.2567 - 30 ก.ย. 2568
แผนงานวิจัยและบริการวิชาการ	397,500.0	1 ต.ค.2567 - 30 ก.ย. 2568
งานบริหารทั่วไป	80,000.0	1 ต.ค.2567 - 30 ก.ย. 2568
โครงการทำนุบำรุงศิลปวัฒนธรรม.วช.ภาษาตะวันออก (ต่อ.)	317,500.0	1 ต.ค.2567 - 30 ก.ย. 2568
คณะเภสัชศาสตร์	99,869,100.0	1 ต.ค.2567 - 30 ก.ย. 2568
แผนงานจัดการศึกษาระดับอุดมศึกษา	99,741,100.0	1 ต.ค.2567 - 30 ก.ย. 2568
งานบริหารทั่วไป	94,305,800.0	1 ต.ค.2567 - 30 ก.ย. 2568
โครงการจ้างเหมา	2,805,300.0	1 ต.ค.2567 - 30 ก.ย. 2568
โครงการปก.คภ.กศภายในและภายนอก	470,000.0	1 ต.ค.2567 - 30 ก.ย. 2568
เงินค่าธรรมเนียม จรส.รายวิชาศึกษาทั่วไป	2,160,000.0	1 ต.ค.2567 - 30 ก.ย. 2568
แผนงานวิจัยและบริการวิชาการ	128,000.0	1 ต.ค.2567 - 30 ก.ย. 2568
โครงการอนุรักษ์ สืบสานศิลปวัฒนธรรม คณะเภสัชศาสตร์ มคภ.	128,000.0	1 ต.ค.2567 - 30 ก.ย. 2568
คณะมัณฑนศิลป์	94,286,300.0	1 ต.ค.2567 - 30 ก.ย. 2568
แผนงานจัดการศึกษาระดับอุดมศึกษา	93,966,300.0	1 ต.ค.2567 - 30 ก.ย. 2568
งานบริหารทั่วไป	89,133,400.0	1 ต.ค.2567 - 30 ก.ย. 2568
โครงการส่งเสริมกิจกรรมนศ.คณะมัณฑนศิลป์	1,540,000.0	1 ต.ค.2567 - 30 ก.ย. 2568
ครุภัณฑ์สำนักงาน	200,000.0	1 ต.ค.2567 - 30 ก.ย. 2568
เงินค่าธรรมเนียม จรส.รายวิชาศึกษาทั่วไป	3,092,900.0	1 ต.ค.2567 - 30 ก.ย. 2568
แผนงานวิจัยและบริการวิชาการ	320,000.0	1 ต.ค.2567 - 30 ก.ย. 2568
งานบริหารทั่วไป	120,000.0	1 ต.ค.2567 - 30 ก.ย. 2568
โครงการทำนุบำรุงศิลปวัฒนธรรม	200,000.0	1 ต.ค.2567 - 30 ก.ย. 2568
คณะวิทยาการจัดการ	185,697,200.0	1 ต.ค.2567 - 30 ก.ย. 2568

คณะ/หน่วยงาน/แผนงาน/โครงการ	งบประมาณ	ระยะเวลาดำเนินการ
แผนงานจัดการศึกษาระดับอุดมศึกษา	185,697,200.0	1 ต.ค.2567 - 30 ก.ย. 2568
งานบริหารทั่วไป	104,060,000.0	1 ต.ค.2567 - 30 ก.ย. 2568
โครงการจัดกรรท.ระดับบช.ศึกษา	12,000,000.0	1 ต.ค.2567 - 30 ก.ย. 2568
โครงการจัดกรรท.ระดับป.ตรี	58,000,000.0	1 ต.ค.2567 - 30 ก.ย. 2568
โครงการปป.พ.หลักสูตร	500,000.0	1 ต.ค.2567 - 30 ก.ย. 2568
โครงการส่งเสริมการปก.คภ.กศ	2,500,000.0	1 ต.ค.2567 - 30 ก.ย. 2568
เงินค่าธรรมเนียม จรส.รายวิชาศึกษาทั่วไป	8,637,200.0	1 ต.ค.2567 - 30 ก.ย. 2568
คณะวิทยาศาสตร์	103,477,400.0	1 ต.ค.2567 - 30 ก.ย. 2568
แผนงานจัดการศึกษาระดับอุดมศึกษา	100,596,400.0	1 ต.ค.2567 - 30 ก.ย. 2568
งานบริหารทั่วไป	75,795,900.0	1 ต.ค.2567 - 30 ก.ย. 2568
โครงการกิจการพ.นศ.	5,451,400.0	1 ต.ค.2567 - 30 ก.ย. 2568
ครุภัณฑ์	9,756,000.0	1 ต.ค.2567 - 30 ก.ย. 2568
เงินค่าธรรมเนียม จรส.รายวิชาศึกษาทั่วไป	9,593,100.0	1 ต.ค.2567 - 30 ก.ย. 2568
แผนงานวิจัยและบริการวิชาการ	2,881,000.0	1 ต.ค.2567 - 30 ก.ย. 2568
งานบริหารทั่วไป	2,881,000.0	1 ต.ค.2567 - 30 ก.ย. 2568
คณะวิศวกรรมศาสตร์และเทคโนโลยีอุตสาหกรรม	148,805,200.0	1 ต.ค.2567 - 30 ก.ย. 2568
แผนงานจัดการศึกษาระดับอุดมศึกษา	148,805,200.0	1 ต.ค.2567 - 30 ก.ย. 2568
งานบริหารทั่วไป	136,611,200.0	1 ต.ค.2567 - 30 ก.ย. 2568
กล้องจุลทรรศน์	150,000.0	1 ต.ค.2567 - 30 ก.ย. 2568
เก้าอี้ห้องเรียน	60,000.0	1 ต.ค.2567 - 30 ก.ย. 2568
เครื่องคอมพิวเตอร์	40,000.0	1 ต.ค.2567 - 30 ก.ย. 2568
เครื่องคอมพิวเตอร์โน้ตบุ๊ก	38,000.0	1 ต.ค.2567 - 30 ก.ย. 2568
เครื่องปรับอากาศ	171,000.0	1 ต.ค.2567 - 30 ก.ย. 2568
เครื่องสแกนเนอร์	17,000.0	1 ต.ค.2567 - 30 ก.ย. 2568
เงินค่าธรรมเนียม จรส.รายวิชาศึกษาทั่วไป	11,718,000.0	1 ต.ค.2567 - 30 ก.ย. 2568
คณะศึกษาศาสตร์	248,554,100.0	1 ต.ค.2567 - 30 ก.ย. 2568
แผนงานจัดการศึกษาระดับอุดมศึกษา	248,114,100.0	1 ต.ค.2567 - 30 ก.ย. 2568
งานบริหารทั่วไป	235,950,300.0	1 ต.ค.2567 - 30 ก.ย. 2568
กระดานอัจฉริยะพร้อมอุปกรณ์	320,000.0	1 ต.ค.2567 - 30 ก.ย. 2568
เก้าอี้นักเรียน	450,000.0	1 ต.ค.2567 - 30 ก.ย. 2568
โครงการลปร.คณะศึกษาศาสตร์สายสนับสนุน	39,000.0	1 ต.ค.2567 - 30 ก.ย. 2568
โครงการลปร.ระหว่างหน่วยงานภายใน	35,000.0	1 ต.ค.2567 - 30 ก.ย. 2568
โครงการสัมมนาหลักสูตร	300,000.0	1 ต.ค.2567 - 30 ก.ย. 2568
ครุภัณฑ์	308,000.0	1 ต.ค.2567 - 30 ก.ย. 2568
ครุภัณฑ์ (LED Wall) (สาธิตประถมศึกษา)	2,800,000.0	1 ต.ค.2567 - 30 ก.ย. 2568
ครุภัณฑ์การศึกษา	400,000.0	1 ต.ค.2567 - 30 ก.ย. 2568
ครุภัณฑ์สำนักงาน	300,000.0	1 ต.ค.2567 - 30 ก.ย. 2568
เครื่องปรับอากาศ	47,200.0	1 ต.ค.2567 - 30 ก.ย. 2568
เครื่องปรับอากาศ (ระดับปฐมวัย)	882,000.0	1 ต.ค.2567 - 30 ก.ย. 2568
เครื่องเสียงห้องเรียน	150,000.0	1 ต.ค.2567 - 30 ก.ย. 2568
เงินค่าธรรมเนียม จรส.รายวิชาศึกษาทั่วไป	5,282,600.0	1 ต.ค.2567 - 30 ก.ย. 2568

คณะ/หน่วยงาน/แผนงาน/โครงการ	งบประมาณ	ระยะเวลาดำเนินการ
โต๊ะนักเรียน/โต๊ะเขียนแบบ	500,000.0	1 ต.ค.2567 - 30 ก.ย. 2568
โปรแกรมการเรียนห้องเรียนSTEAM	200,000.0	1 ต.ค.2567 - 30 ก.ย. 2568
ไมโครโฟน	150,000.0	1 ต.ค.2567 - 30 ก.ย. 2568
แผนงานวิจัยและบริการวิชาการ	440,000.0	1 ต.ค.2567 - 30 ก.ย. 2568
โครงการสงกรานต์ดีศึกษา	30,000.0	1 ต.ค.2567 - 30 ก.ย. 2568
โครงการส่งเสริมและทำนุบำรุงศิลปวัฒนธรรม	410,000.0	1 ต.ค.2567 - 30 ก.ย. 2568
คณะสถาปัตยกรรมศาสตร์	26,146,600.0	1 ต.ค.2567 - 30 ก.ย. 2568
แผนงานจัดการศึกษาระดับอุดมศึกษา	25,546,600.0	1 ต.ค.2567 - 30 ก.ย. 2568
งานบริหารทั่วไป	24,949,600.0	1 ต.ค.2567 - 30 ก.ย. 2568
ครุภัณฑ์	300,000.0	1 ต.ค.2567 - 30 ก.ย. 2568
เงินค่าธรรมเนียม จรส.รายวิชาศึกษาทั่วไป	297,000.0	1 ต.ค.2567 - 30 ก.ย. 2568
แผนงานวิจัยและบริการวิชาการ	600,000.0	1 ต.ค.2567 - 30 ก.ย. 2568
	600,000.0	1 ต.ค.2567 - 30 ก.ย. 2568
คณะสัตวศาสตร์และเทคโนโลยีการเกษตร	11,455,500.0	1 ต.ค.2567 - 30 ก.ย. 2568
แผนงานจัดการศึกษาระดับอุดมศึกษา	11,455,500.0	1 ต.ค.2567 - 30 ก.ย. 2568
งานบริหารทั่วไป	8,700,000.0	1 ต.ค.2567 - 30 ก.ย. 2568
ครุภัณฑ์	100,000.0	1 ต.ค.2567 - 30 ก.ย. 2568
เงินค่าธรรมเนียม จรส.รายวิชาศึกษาทั่วไป	2,655,500.0	1 ต.ค.2567 - 30 ก.ย. 2568
คณะอักษรศาสตร์	93,692,400.0	1 ต.ค.2567 - 30 ก.ย. 2568
แผนงานจัดการศึกษาระดับอุดมศึกษา	91,442,400.0	1 ต.ค.2567 - 30 ก.ย. 2568
งานบริหารทั่วไป	55,810,800.0	1 ต.ค.2567 - 30 ก.ย. 2568
โครงการกิจกรรมนศ.	1,300,000.0	1 ต.ค.2567 - 30 ก.ย. 2568
โครงการทัศนศึกษานอกสถานที่	1,000,000.0	1 ต.ค.2567 - 30 ก.ย. 2568
โครงการปป.และพ.หลักสูตร	200,000.0	1 ต.ค.2567 - 30 ก.ย. 2568
โครงการพ.การจัดกรกส.คณะอักษรศาสตร์	20,000,000.0	1 ต.ค.2567 - 30 ก.ย. 2568
โครงการพ.นศ.	1,000,000.0	1 ต.ค.2567 - 30 ก.ย. 2568
โครงการพ.บค.คณะอักษรศาสตร์	500,000.0	1 ต.ค.2567 - 30 ก.ย. 2568
เงินค่าธรรมเนียม จรส.รายวิชาศึกษาทั่วไป	11,631,600.0	1 ต.ค.2567 - 30 ก.ย. 2568
แผนงานวิจัยและบริการวิชาการ	2,250,000.0	1 ต.ค.2567 - 30 ก.ย. 2568
โครงการจัดซื้อค่าหนังสือ วารสาร และตำรา	350,000.0	1 ต.ค.2567 - 30 ก.ย. 2568
โครงการทำนุบำรุงศิลปวัฒนธรรม	800,000.0	1 ต.ค.2567 - 30 ก.ย. 2568
โครงการบ.วชก.แก่ชุมชน	1,000,000.0	1 ต.ค.2567 - 30 ก.ย. 2568
โครงการผลิตตำราและหนังสือ	100,000.0	1 ต.ค.2567 - 30 ก.ย. 2568
วิทยาลัยนานาชาติ	105,140,000.0	1 ต.ค.2567 - 30 ก.ย. 2568
แผนงานจัดการศึกษาระดับอุดมศึกษา	105,140,000.0	1 ต.ค.2567 - 30 ก.ย. 2568
งานบริหารทั่วไป	99,250,000.0	1 ต.ค.2567 - 30 ก.ย. 2568
โครงการประเมินคุณภาพการศึกษา	150,000.0	1 ต.ค.2567 - 30 ก.ย. 2568
โครงการอบรมการปก.คก.กศตามเกณฑ์ AUN QA	50,000.0	1 ต.ค.2567 - 30 ก.ย. 2568
โครงการอบรมและพ.บค.	1,190,000.0	1 ต.ค.2567 - 30 ก.ย. 2568
ครุภัณฑ์สำนักงาน	4,000,000.0	1 ต.ค.2567 - 30 ก.ย. 2568
ปรับปรุงที่ดินและสิ่งก่อสร้าง	500,000.0	1 ต.ค.2567 - 30 ก.ย. 2568

คณะ/หน่วยงาน/แผนงาน/โครงการ	งบประมาณ	ระยะเวลาดำเนินการ
ศ.กิจการต่างประเทศ มศก.	1,517,800.0	1 ต.ค.2567 - 30 ก.ย. 2568
แผนงานบริหารจัดการศึกษาระดับอุดมศึกษา	1,517,800.0	1 ต.ค.2567 - 30 ก.ย. 2568
งานบริหารทั่วไป	1,447,800.0	1 ต.ค.2567 - 30 ก.ย. 2568
โครงการทุนพระราชทานความช่วยเหลือแก่ราชอาณาจักรกัมพูชา	70,000.0	1 ต.ค.2567 - 30 ก.ย. 2568
ศ.นวัตกรรมศึกษา	1,844,100.0	1 ต.ค.2567 - 30 ก.ย. 2568
แผนงานบริหารจัดการศึกษาระดับอุดมศึกษา	1,844,100.0	1 ต.ค.2567 - 30 ก.ย. 2568
งานบริหารทั่วไป	1,775,700.0	1 ต.ค.2567 - 30 ก.ย. 2568
เครื่องคิดเลขแบบพิมพ์กระดาษ	18,500.0	1 ต.ค.2567 - 30 ก.ย. 2568
ระบบกล้องโทรทัศน์วงจรปิดภายในสำนักงาน พร้อมอุปกรณ์	49,900.0	1 ต.ค.2567 - 30 ก.ย. 2568
ศูนย์บริหารจัดการG&E	10,962,700.0	1 ต.ค.2567 - 30 ก.ย. 2568
แผนงานจัดการศึกษาระดับอุดมศึกษา	5,163,100.0	1 ต.ค.2567 - 30 ก.ย. 2568
งานบริหารทั่วไป	5,163,100.0	1 ต.ค.2567 - 30 ก.ย. 2568
แผนงานบริหารจัดการศึกษาระดับอุดมศึกษา	5,799,600.0	1 ต.ค.2567 - 30 ก.ย. 2568
งานบริหารทั่วไป	5,799,600.0	1 ต.ค.2567 - 30 ก.ย. 2568
สถาบันการเรียนรู้ตลอดชีวิต มศก.	6,125,900.0	1 ต.ค.2567 - 30 ก.ย. 2568
แผนงานบริหารจัดการศึกษาระดับอุดมศึกษา	6,125,900.0	1 ต.ค.2567 - 30 ก.ย. 2568
งานบริหารทั่วไป	2,675,900.0	1 ต.ค.2567 - 30 ก.ย. 2568
โครงการจัดการกรส.รายวิชาและชุดวิชาในระบบคลังหน่วยกิต	2,850,000.0	1 ต.ค.2567 - 30 ก.ย. 2568
ระบบการจัดการเรียนการสอนออนไลน์คลังหน่วยกิต	600,000.0	1 ต.ค.2567 - 30 ก.ย. 2568
สนง.จัดการทรัพย์สิน	961,800.0	1 ต.ค.2567 - 30 ก.ย. 2568
แผนงานบริหารจัดการศึกษาระดับอุดมศึกษา	961,800.0	1 ต.ค.2567 - 30 ก.ย. 2568
งานบริหารทั่วไป	929,800.0	1 ต.ค.2567 - 30 ก.ย. 2568
เครื่องคอมพิวเตอร์ สำหรับงานประมวลผล 2	32,000.0	1 ต.ค.2567 - 30 ก.ย. 2568
สำนักงานตรวจสอบภายใน	1,638,800.0	1 ต.ค.2567 - 30 ก.ย. 2568
แผนงานบริหารจัดการศึกษาระดับอุดมศึกษา	1,638,800.0	1 ต.ค.2567 - 30 ก.ย. 2568
งานบริหารทั่วไป	1,638,800.0	1 ต.ค.2567 - 30 ก.ย. 2568
สำนักงานบริหารการวิจัย นวัตกรรมฯ	8,131,000.0	1 ต.ค.2567 - 30 ก.ย. 2568
แผนงานบริหารจัดการศึกษาระดับอุดมศึกษา	7,151,000.0	1 ต.ค.2567 - 30 ก.ย. 2568
งานบริหารทั่วไป	6,617,400.0	1 ต.ค.2567 - 30 ก.ย. 2568
โครงการพ.ระบบบริการด้านงานวิจัย นวัตกรรมและงานสร้างสรรค์	400,000.0	1 ต.ค.2567 - 30 ก.ย. 2568
ชุดลำโพงเคลื่อนที่	130,600.0	1 ต.ค.2567 - 30 ก.ย. 2568
พัดลมไอเย็น แบบเคลื่อนที่	3,000.0	1 ต.ค.2567 - 30 ก.ย. 2568
แผนงานวิจัยและบริการวิชาการ	980,000.0	1 ต.ค.2567 - 30 ก.ย. 2568
โครงการนำเสนอผลงานวิจัย นวัตกรรม และงานสร้างสรรค์ฯ	400,000.0	1 ต.ค.2567 - 30 ก.ย. 2568
โครงการพ.บค.สำนักงานบริหารการวิจัย นวัตกรรมและการสร้าง	15,000.0	1 ต.ค.2567 - 30 ก.ย. 2568
โครงการพ.ศกภ.ด้านการวิจัย นวัตกรรม และสร้างสรรค์ฯ	200,000.0	1 ต.ค.2567 - 30 ก.ย. 2568
โครงการส่งเสริมยกย่องเชิดชูเกียรติผู้มีผลงานวิจัยฯ	285,000.0	1 ต.ค.2567 - 30 ก.ย. 2568
โครงการอบรมเรื่องการเลี้ยงและใช้สัตว์เพื่องานทางวิทยาฯ	10,000.0	1 ต.ค.2567 - 30 ก.ย. 2568
โครงการอบรมหลักพื้นฐานจริยธรรมการวิจัยในมนุษย์	70,000.0	1 ต.ค.2567 - 30 ก.ย. 2568
สำนักงานสภามหาวิทยาลัย	3,871,300.0	1 ต.ค.2567 - 30 ก.ย. 2568
แผนงานบริหารจัดการศึกษาระดับอุดมศึกษา	3,871,300.0	1 ต.ค.2567 - 30 ก.ย. 2568

คณะ/หน่วยงาน/แผนงาน/โครงการ	งบประมาณ	ระยะเวลาดำเนินการ
งานบริหารทั่วไป	3,721,300.0	1 ต.ค.2567 - 30 ก.ย. 2568
โครงการประชุมระดมความคิดเห็นของสภาฯ	150,000.0	1 ต.ค.2567 - 30 ก.ย. 2568
สำนักงานอธิการบดี	11,038,500.0	1 ต.ค.2567 - 30 ก.ย. 2568
แผนงานบริหารจัดการศึกษาระดับอุดมศึกษา	10,858,500.0	1 ต.ค.2567 - 30 ก.ย. 2568
งานบริหารทั่วไป	10,314,600.0	1 ต.ค.2567 - 30 ก.ย. 2568
โครงการของสภาคณาจารย์และพนักงาน	215,000.0	1 ต.ค.2567 - 30 ก.ย. 2568
ไมโครโฟน PODCAST พร้อมขาตั้ง	328,900.0	1 ต.ค.2567 - 30 ก.ย. 2568
แผนงานวิจัยและบริการวิชาการ	180,000.0	1 ต.ค.2567 - 30 ก.ย. 2568
โครงการ"ไต้หวันายช่างใหญ่แห่งกรุงสยาม ประจำปี พ.ศ. 2568"	180,000.0	1 ต.ค.2567 - 30 ก.ย. 2568
สำนักดิจิทัลเทคโนโลยี	31,707,500.0	1 ต.ค.2567 - 30 ก.ย. 2568
แผนงานจัดการศึกษาระดับอุดมศึกษา	23,973,200.0	1 ต.ค.2567 - 30 ก.ย. 2568
งานบริหารทั่วไป	23,973,200.0	1 ต.ค.2567 - 30 ก.ย. 2568
แผนงานบริหารจัดการศึกษาระดับอุดมศึกษา	7,734,300.0	1 ต.ค.2567 - 30 ก.ย. 2568
งานบริหารทั่วไป	7,734,300.0	1 ต.ค.2567 - 30 ก.ย. 2568
สำนักศิลปวัฒนธรรมฯ	5,931,800.0	1 ต.ค.2567 - 30 ก.ย. 2568
แผนงานวิจัยและบริการวิชาการ	5,931,800.0	1 ต.ค.2567 - 30 ก.ย. 2568
งานบริหารทั่วไป	5,875,100.0	1 ต.ค.2567 - 30 ก.ย. 2568
เครื่องทำลายเอกสาร ตัดตรง 20 แผ่น	29,700.0	1 ต.ค.2567 - 30 ก.ย. 2568
สแกนเนอร์ งานเก็บเอกสารศูนย์บริการ แบบ 2	27,000.0	1 ต.ค.2567 - 30 ก.ย. 2568
สำนักหอสมุดกลาง	35,745,200.0	1 ต.ค.2567 - 30 ก.ย. 2568
แผนงานจัดการศึกษาระดับอุดมศึกษา	35,745,200.0	1 ต.ค.2567 - 30 ก.ย. 2568
งานบริหารทั่วไป	35,165,800.0	1 ต.ค.2567 - 30 ก.ย. 2568
กล้องดิจิทัลพร้อมอุปกรณ์	260,000.0	1 ต.ค.2567 - 30 ก.ย. 2568
กล้องวิดีโอแบบพกพา	23,000.0	1 ต.ค.2567 - 30 ก.ย. 2568
เก้าอี้บาร์สตูล ปรับระดับได้	5,000.0	1 ต.ค.2567 - 30 ก.ย. 2568
เครื่องคอมพิวเตอร์ AllInone งานประมวลผล	24,000.0	1 ต.ค.2567 - 30 ก.ย. 2568
เครื่องคอมพิวเตอร์โน้ตบุ๊ก งานประมวลผล	24,000.0	1 ต.ค.2567 - 30 ก.ย. 2568
เครื่องเคลือบบัตร ขนาด A4	3,200.0	1 ต.ค.2567 - 30 ก.ย. 2568
เครื่องตัดกระดาษไฟฟ้า	61,000.0	1 ต.ค.2567 - 30 ก.ย. 2568
เครื่องประมวลผลกลาง	32,000.0	1 ต.ค.2567 - 30 ก.ย. 2568
เครื่องพิมพ์ฉีดหมึก (Inkjet Printer) A3	8,000.0	1 ต.ค.2567 - 30 ก.ย. 2568
เครื่องสำรองไฟฟ้า ขนาด 2 kVA	33,000.0	1 ต.ค.2567 - 30 ก.ย. 2568
ตู้กันชื้น ขนาด 132 ลิตร	11,000.0	1 ต.ค.2567 - 30 ก.ย. 2568
พัดลมอุตสาหกรรม ขนาด 18 นิ้ว	10,000.0	1 ต.ค.2567 - 30 ก.ย. 2568
พัดลมอุตสาหกรรม ขนาด 22 นิ้ว	7,800.0	1 ต.ค.2567 - 30 ก.ย. 2568
อุปกรณ์เก็บข้อมูลคอมพิวเตอร์ (External Hardisk)	42,400.0	1 ต.ค.2567 - 30 ก.ย. 2568
อุปกรณ์สำหรับจัดเก็บข้อมูลแบบ NAS	35,000.0	1 ต.ค.2567 - 30 ก.ย. 2568
Grand Total	1,779,914,900.0	1 ต.ค.2567 - 30 ก.ย. 2568